

"אגמים מזרח" אשקלון
מגרש 110

קומת גג | **בנין 8**

הערות לתוכנית:

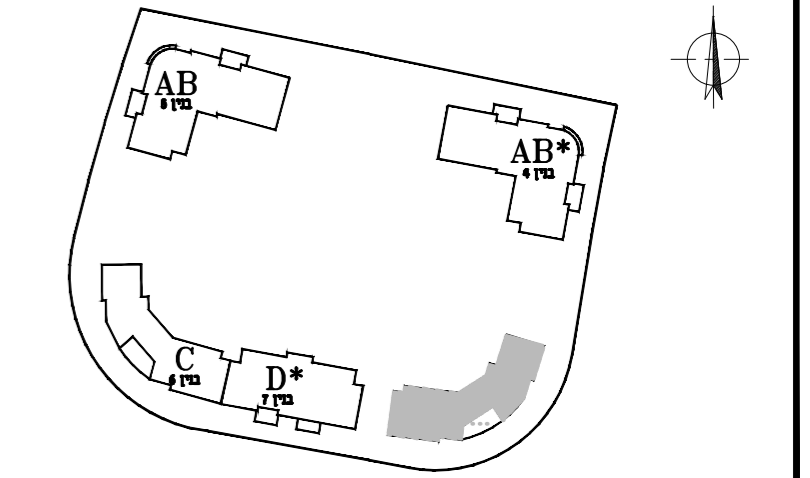
1. ככל המידות המסומנות בתכנית הן מידות בין קירות הבנייה לפני ביצוע טיח ולא חומרי גמר אחרים.
2. מידות החדרים מוקטנות בפועל בין 2-5 ס"מ.
3. אלה כתוצאה משינויים הנובעים מהתכנון, מתאמים בין הדרישות ההנדסיות והמפרטים הטכניים, הנחיות הרשיות ומגבלות של דיוק בביצוע וכיו"ב.
4. בנוסף ייתכנו שינויים כאמור כרבות שנויים בחזיתות, באופן החלוקה הפנימית וכן במספרם ומיקומם של פתחים.
5. לצורך הצגת ריהוט קבוע המשתלב בחדרים (ארונות מטבח, ארונות קיר וכו') אין להסתמך על המידות המתוארות בתכנית וחיוני לקחת מידות בפועל באתר לפי הזמנה.
6. ציוד המתואר בתכנית (ריהוט, כיורים, מקרר, מכונת כביסה, מדחס, מעבה וכו') משרטט לצורך המחשה בלבד ואין הוא כולל בדירה.
7. המבטות הטיטוריות (ברזים, כיורים, אסלות וכו') המופיעות בתכנית הינן להמחשה בלבד, אין להתייחס למידותיהן ולא צורתם אלא רק למפורט במפרט המכר.
8. סטייה של עד 2% משטח הדירה ביחס לתוכנית זו הינה סטייה מוסכמת ומקובלת על הקונה ואינה מהווה הפרה של הסכם המכר ולא תגרור שינויים אחרים בהסכם.
9. החברה רשאית להעביר צנרת גלויה ואוורור ולא למטרה אחרת בחרי השירות ובמחסנים ע"פ החלטה.
10. באזור חצרות משותפות ופרטיות, שטחי שירות, חניות, מחסנים מרפשת שירות, ימוקמו שוחות בקרה ותעבור צנרת ותעלות משותפות.
11. צנרת ואולמנטים קונסטרוקטיביים בתקרות, קירות, עמודים ומחיצות לא מסומנים בתכנית.
12. הנמכת תמרה במבואות ע"פ תכנית אדריכלית.
13. תוכנית מטבח סופית תתכנן ע"י חברת מטבחים.

תאריך:	חתימת הרוכש/ים:	חתימת החברה:

מקרא:

	רכוש משותף
	מרפסת שמש
	הנמכת תקרה
	קו קירוי
	מיקום מעבה מזגו
	צינור אוורור
	פרט עומד
	קולטני ביוב
	לוח חשמל דירתי
	וונטה
	דוד שמש
	הננה למכונת כביסה

תאריך: 28/03/2022 | **קנ"מ:** 1:100



קומת גג עליין

