

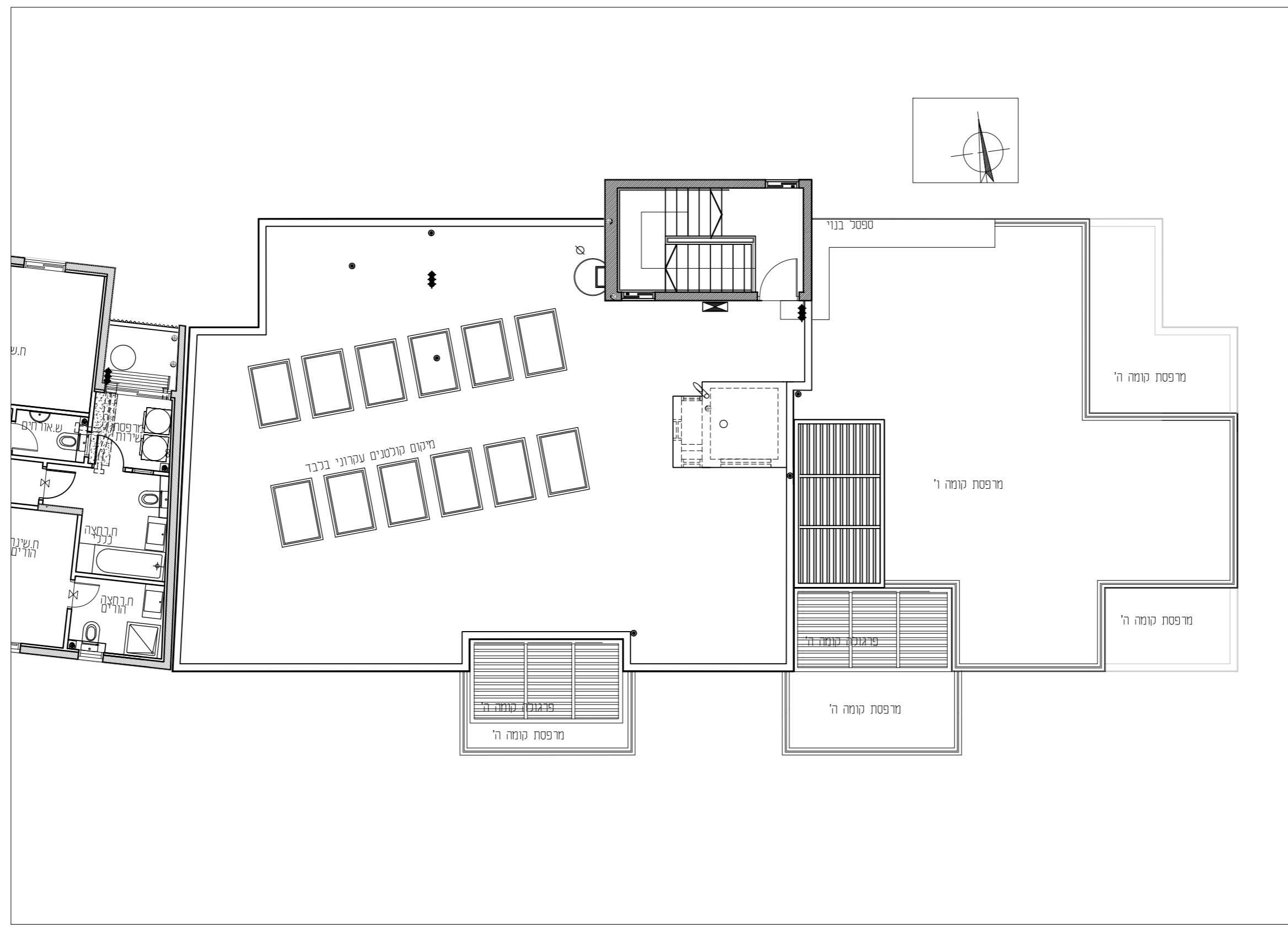
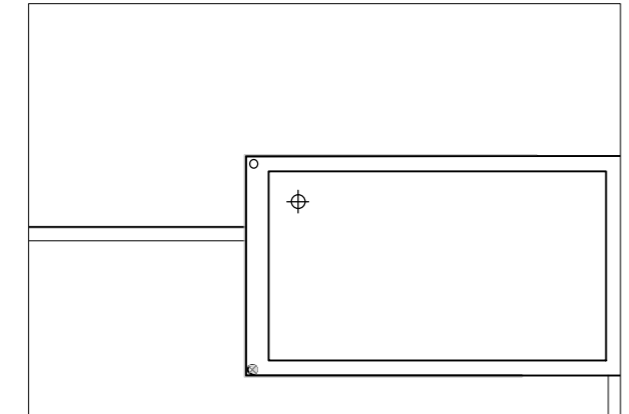
"אגמים מזרח" אשקלון
מגרש 110

קומת גג בניין 7

הערות לתוכנית:

1. כל המידות המסומנות בתכנית הן מידות בין קירות הבנייה לפני ביצוע טיח ו/או חומרי גמר אחרים.
2. המידות המתוארות בתכנית הן מידות מתוכננות. תחנה סטיות ממידות אלה כתוצאה משינויים הנובעים מהתכנון, מתאומים בין הדרישות ההנדסיות והמפרטים הטכניים, הנחיות הרשות ומגבלות של דיוק בביצוע וכיו"ב.
3. בנוסף ייתכנו שינויים כאמור לרבות שינויים בחזיתות, באופן החלוקה הפנימית וכן במספרים ומיקומם של פתחים.
4. לצורך הזמנת ריהוט קבוע המשתלב בחדרים (ארונות מטבח, ארונות קיר וכו') אין להסתמך על המידות המתוארות בתכנית וחיוני לקחת מידות בפועל באתר לפי הזמנה.
5. ציוד המתואר בתכנית (ריהוט, כיריים, מקרר, מכונת כביסה, מדחס, מעבה וכו') משרטט לצורך המחשה בלבד ואין הוא כולל בדירה.
6. הקבועות הסניטריות (ברזים, כיריים, אסלות וכו') המופיעות בתכנית הינן להמחשה בלבד, אין להתייחס למדויקתן ו/או צורתם אלא רק למפורט במפרט המכר.
7. סטייה של עד 2% משטח הדירה ביחס לתוכנית זו הינה סטייה מוטכנת ומקובלת על הקונה ואינה מהווה הפרה של הסכם המכר ולא תגורר שנויים אחרים בהסכם.
8. החברה רשאית להעביר צנרת גבוהה ואוורור ו/או למטרה אחרת בחדרי השירות ובמחסנים ע"פ החלטתה.
9. באזור חצרות משותפות ופרטיות, שטחי שירות, חניות, מחסנים מרפשת שירות, ימוקמו שוחות בקרה ותעבור צנרת ותעלות משותפות.
10. צנרת ואלמנטים קונסטרוקטיביים בתקרות, קירות, עמודים ומזיצות לא משומים בתכנית.
11. והנמכת תקרה במבואות ע"פ תכנית אדריכלית.
12. תוכנית מטבח סופית תחונן ע"י חברת מטבחים.

קומת גג עליין



תאריך: חתימת הרוכש'ים: חתימת החברה:

מקרא:

	רכוש משותף
	מרפסת שמש
	הנמכת תקרה
	קו קירוי
	מיקום מעבה מזגו
	צינור אוורור
	פרט עומד
	קולטני ביוב
	כוח חשמל דירתי
	וונטה
	דוד שמש
	הכנה למכונת כביסה

תאריך: 28/03/2022 **קני"מ:** 1:100

