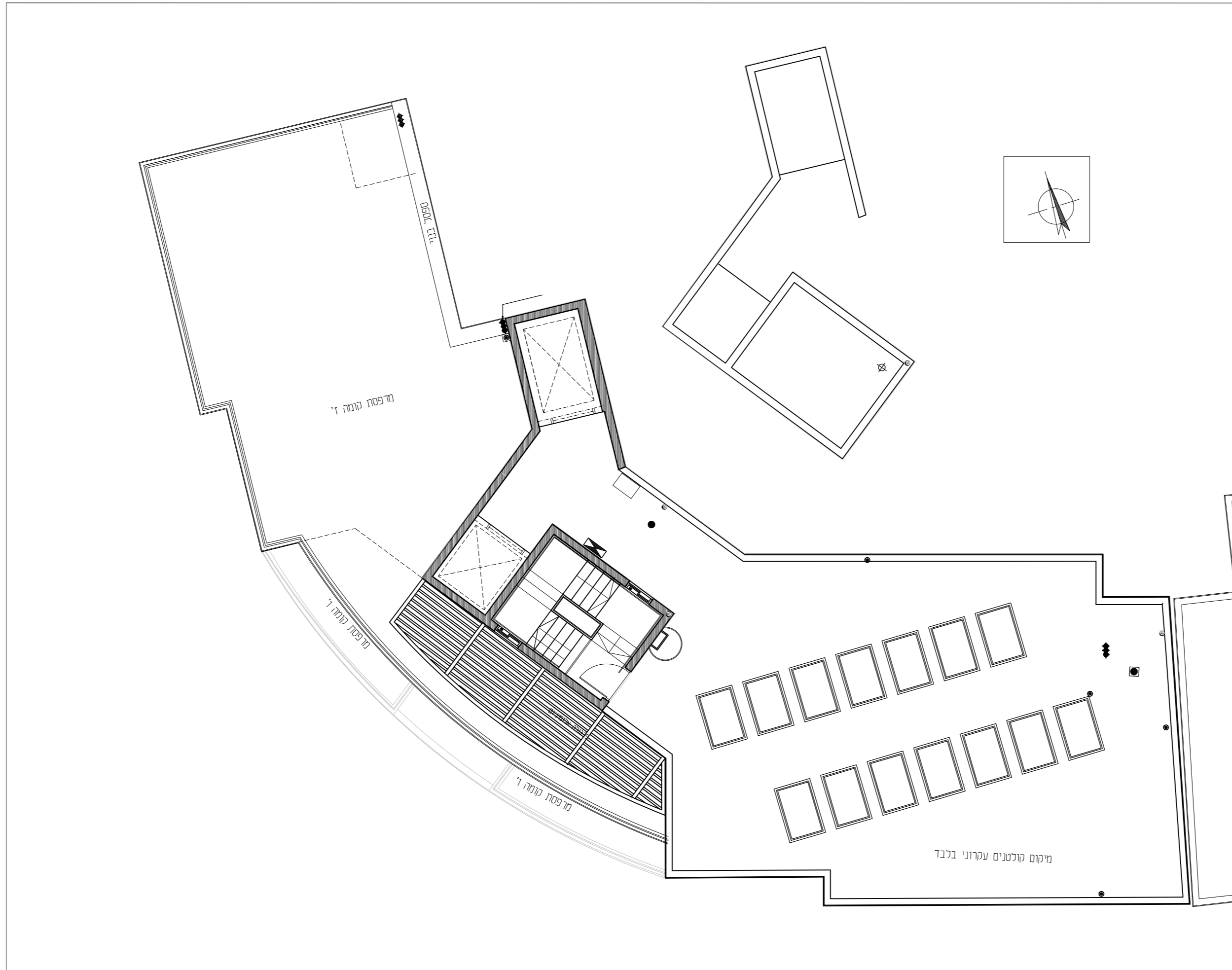


"אגמים מזרח" אשקלון
מגרש 110

בנין 6 קומת גג

הערות לתוכנית:

1. כל המידות המסומנות בתכנית הן מידות בין קירות הבנייה לפני ביצוע טיח ו\או חומרי גמר אחרים.
2. מידות החדרים מוקטנות בפועל בין 2-5 ס"מ.
3. המידות המתוארות בתכנית הן מידות מתוכננות. תכנה סטיות ממידות אלה כתוצאה משניונים הנובעים מהתכנון, מתאמים בין הדרישות ההנדסיות והמפרטים הטכניים, הנחיות הרשויות ומגבלות של דיוק בביצוע וכיו"ב.
4. בנוסף ייתכנו שניונים כאמור לרבות שניונים בחזיתות, באופו התלוקה הפנימית וכן במספרם ומיקומם של פתחים.
5. לצורך הזמנת ריהוט קבוע המשתלב בחדרים\אזנונות מטבח, ארונות קיר (וכו') אין להסתמך על המידות המתוארות בתכנית וחינוי לקחת מידות בפועל באתר לפי הזמנה.
6. לצורך המתואר בתכנית (ריהוט, כיוריים, מקרר, מכונת כביסה, מדחס, מעבה וכו') משרטט לצורך המחשה בלבד ואין הוא כולל בדירה.
7. הקטנות הסטיות (ברזים, כיורים, אטניות וכו') המופיעות בתכנית הן להמחשה בלבד, אין להתייחס למידותיהן ו\או צורתם אלא רק למפורט במפרט המכר.
8. בסיה של עד 2% משטח הדירה ביחס לתוכנית זו הינה סתיה מוסכמת ומקובלת על הקונה ואינה מהווה הפרה של הסכם המכר ולא תגרום שניונים אחרים בהסכם.
9. החברה רשאית להעביר צנרת גבויה ואוורור ו\או למטרה אחרת בחדרי השרות ובמחסנים ע"פ התלכטה.
10. באזור חצרות משותפות ופרטיות, שטחי שירות, חניות, מחסנים מרפשות שירות, ימקמו שוחות בקרה ותעבור צנרת ותעלות משותפות.
11. צנרת ואקמנטים קונסטרוקטיביים בתקרות, קירות, עמודים ומחיצות לא מסומנים בתכנית.
12. הנמכת תקרה במבואות ע"פ תכנית אדריכלית.
13. תוכנית מטבח סופית תתוכנן ע"י חברת מטבחים.



תאריך: חתימת הרוכש\ים: חתימת החברה:

מקרא:

	רכוש משותף
	מרפסת שמש
	הנמכת תקרה
	קו קירוי
	מיקום מעבה מזגו
	צינור אוורור
	פרט עומד
	קולטני ביוב
	לוח חשמל דירתי
	וונטה
	דוד שמש
	הכנה למכונת כביסה

תאריך: 28/03/2022 **קנ"מ:** 1:100

