

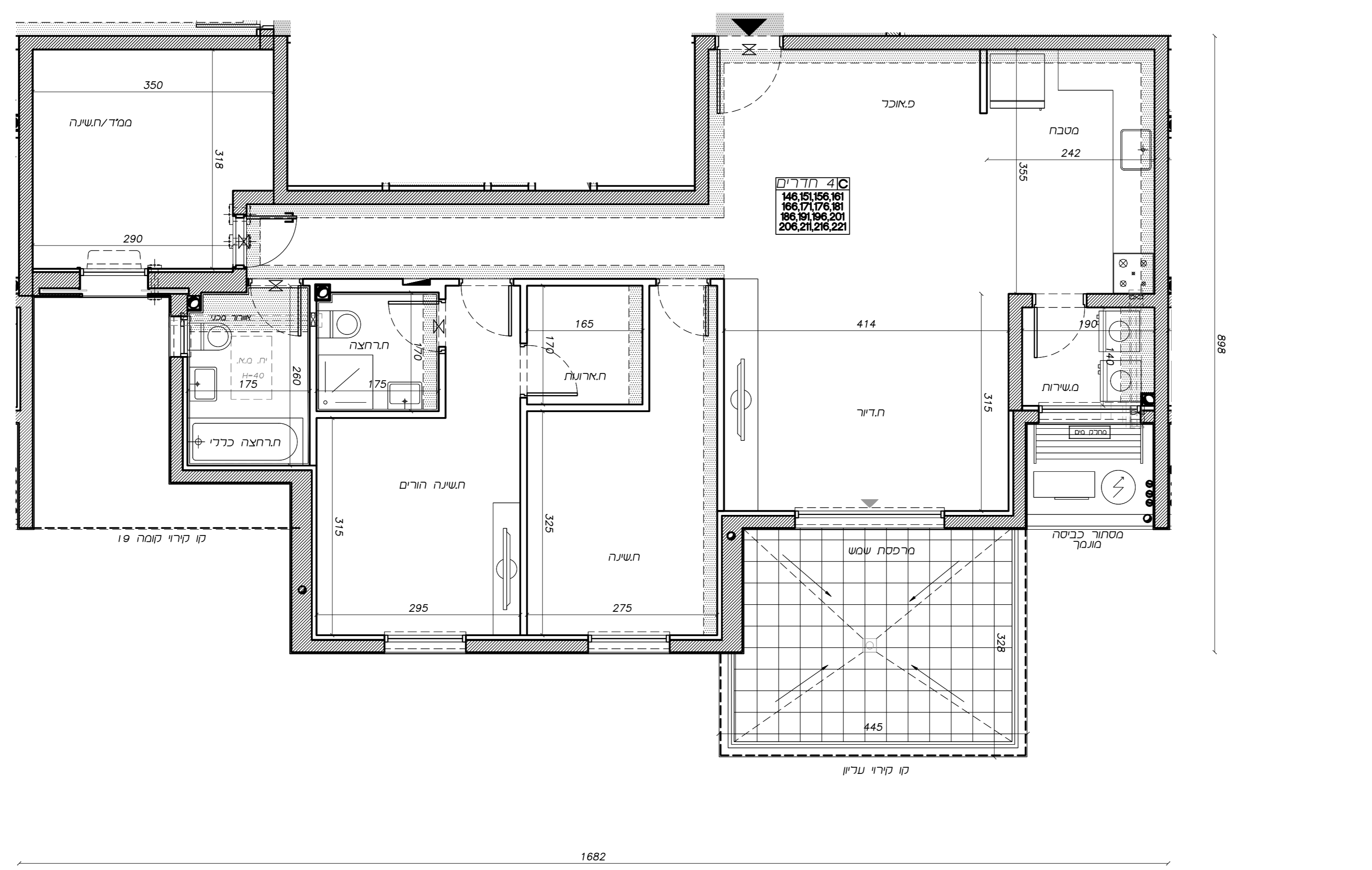
בניין C תכנית דירה	מיפוס: C
	מסי חדרים: 4 מסי דירה: 176, 181, 186, 191, 196, 201 קומה: 2-17
קניימ: 1:50	תכנית מכר: 15
חומר: 06.05.19	שם קובץ: 482_Mecher_C
מחזור:	מחזור:

הערות כלליות לתכנית מכר:

- לבניין/רכוש משותף**
- התכנית הינה לאחר היתר בניה.
 - פיתח המגרש, מיקום חניית, אגרות האשפה, מתני נג, חשכל והקשרות, ייקבעו סופית על ידי האדריכל, ונתאים לדרישת הרשויות המוסמכות.
 - גבולות המגרש מתגברים והיקות האגה, ככל שיהיה, ייקבעו סופית בהשראת שארשר לדייטם.
 - גבולות המגרש והפיתוח וכן החלקים הממונים ענכנתית (ככל שיש כחל), אינם סופיים ויקבעו סופית על ידי האדריכל, ונתאים לדרישת הרשויות המוסמכות.
 - היתרון המגדלה נבדלה, אגרות ו/א אפיקות ובגדרים שונים של מערכת משותפת שונות כגון: סים, ביוב, אורזר, ניקוז, נשפכים מרטיים, ונשפכים מרטיים, לרבות כמחנים מטל/מחנות חניית שלא נבחרה מטמנים בתכנית המכר.
 - נגג העליון ייקבעו מתקנים כגון קולטני שמש, מערכת מיוון אורז ו/א כל מתקן אחר שקבע על ידי התגדה ומיועד לשרת את הבניין, ו/א דירות מרציות, הבכל לפי החלטת התגדה ו/א לדרישת הרשויות השונות, שלא נבחרה יסומנו בתכנית המכר.
 - פני הרצוף במחנים יחזק ותגדה בכ 1 סמ מרמטרים.
 - סיפון המגדלה, רישומים וכו', יהנם להחששות נכבדה, את התגדה חייב תכנית הפיתוח המשותפת נכבדה.
 - סיפון רחובות/מחנות מרטיים מרטיים מחזק לדירות, יהנם להחששות נכבדה, הריבועו בשטח לפי החלטת התגדה.

לדירה

- הדירות המותרות בתכנית הן סידות בניה (ברזנט), מקרר, גניה לקרר גניה ו/א קרר מסך (משל גניה מניעם), הדירות הנכללות (משל של האוכלים - מתגבלות על ידי החשורת עובי החיץ ו/א רחופים נכלל עד לפי החזר).
- חיתוכינה טעיות מטריות ומתגבלות בתכנית נג לאחר התחנה כאשר, כחוקיה מרטיים ובגדרים מפלסיה התכנית והפיתוח, לרבות התגדה עמידה, סרות או ענרת, או מתגבלה סחויים בין הדרישת התגדה והפיתוח המגדלים, וכן כחוקיה מרטיים רשות, או מתגבלות על דיוק בביצוע וכדלכ.
- לפי צו מכר דירות, הפעילות בסידות כאשר לא ייששבו כפטייה ו/א א התמשה מחזור זה ובנתאי שלא יעלו על 2% משטח הדירה וששחים אחרים (למשל שטח חצר גבה מותרת טעיה, בשטח על עד 8%).
- עקב מיקום המגדלים, העלכות מיוון אורז ומערכת לאורזר מכני, מרטיים ונלטים (כאם פטיים), כמו כן, כלפי כל יחיד המערכת הדירות האורזר יחזק וישבו התגדה חזקה, ככל שירדשה מותרת לקחת התגדה, שלא נבחרה יסומנו בתכנית המכר.
- מיקום התגדה התקרה, סחיה וקישיות במסגרת, יכול להשתנות בהתאם לעורך על פי קביעת האדריכל.
- בחלוק הממשש כחחזר חילוקין אין לקבעו סורת קבעו.
- מיקום צינורות אורזר ושחזור אורזר במסגרת ומיקום מתקן הפיתוח יכול להשתנות בהתאם לתחית פיקודת האורזר.
- מיקום המופי של התגדה למתנים והמחנים, ייקבעו על פי קביעת המכנים.
- מיקום המופי של ענרת פי נשם, ענרת ניקוז, קולטני ביוב ומחז ביקודת, ברצפה ו/א חקרה ו/א בקירות ו/א ליד הקירות, נג באם אינם מסומנים בתכנית המכר, ייקבעו על פי קביעת המכנים. חרשם יוקת גישה למערכת משותפת העובדות בששחים מרטיים.
- קבעות המטישה (ברזים, כוריים, אטולת אמגנים וכו') המופיעות בתכנית זו יהנו להחששה נכבדה, אין להחייחם לסידותיהם, מיקום המרטיים או ענרת, אלא לספרט כפטייה המכר, נכבדה.
- רדטס ו/א כל סרת אחר שלא פינו במסגרת הפסרת המכר, המופיעים בתכנית זו (כגון: כוריים, מקרר, סחיה כלים, מכנת כפטייה וכו'), שארצתם לאורזר החששה, נכבדה, ובתגדה למיקום ואינם נכללים בדירה ולכן אינם מרטיים חלק מהשטח.
- בתכנית המכר, בחלקם או בשלשומם, מרטי נבלישת ו/א ששחים התגדה מתכנו ובצוע של ענדות הבניה, הקונסטרוקיה והשטרות, כגון עמדים, קורות, קוי ענרת, (נכללים/מסומנים) וכו' ככל שסומנים, אינם סופיים, לרדטס לא חזיה שם טענה ו/א חתביעה כלשהי בעניין זה.
- לפני התגדה רדטס, המשולב בחזרים ובגניה, מכנו רדטס קבעו, אדירות קר, אדירות המגדה, אדירות חזקה וכו', יש לקחת סידות בשטח נבדלה, רק לאחר ביצוע הבניה בשטח, ולאחר נגד הרישומים, אין לכבצה התגדה לדרישת או ציד על סמך תכנית זו.
- יתכנו שנויים המוחים, בגודלם, מיקוםם, כיוון פיתוחם של דלתות/חלונות, סדחים או ענרות, לרבות שנויים בחזיות גדה פתוחים אלא מסומנים.
- כפיצה למסמכות המשותפת - אפשר שיהיה סך/סדרגה, עד 20 סמ בן שני ממלטי הרצוף המסומנים.
- פני הרצוף בתוך הדירה מוגדרים כ-1 סמ מפני הרצוף בסנאה חיצונית.
- פני הרצוף בתוך המסלה מוגדרים כ-2 סמ מפני הרצוף בדירה.
- פני הרצוף בתוך חודר/רדטס ממגדלים כ-1 סמ מפני הרצוף בדירה.
- סיפון המגדלה יהנו רישוני, דגם ואורזר הארונות יקבעו בהתאם למצויין במסרת המכר.
- כיוון פתחת חלונות/דלתות לרבות סמ כפטיים המוגנים בתכנים יהנם להחששה נכבדה, הריבועו בשטח יעשה לפי תחיות יועט אלמנטים.
- במסגרת של סחיה בין תכנית זו למסרת המכר - קבעו מסרת המכר.



מקרא:	
	לוח חשמל
	מחלק מים
	הפרשי מפלס
	תליית כביסה
	הכנה למדחס
	דוד מים
	לוח חשמל
	מחלק מים
	הפרשי מפלס
	תליית כביסה
	הכנה למדחס
	דוד מים

הצעה למיקום בלבד	
	כיריים
	מקרר
	יח ארונות נבדה
	מכנת כביסה / מיינש כביסה