

מיפוס: C
מסי חדרים: 4
מסי דירה: 231,234,237,240,243,246
קומה: 1-6

קניימ: 1:50
תכנית מכר: 15
תאריך: 06.05.19 : שם קובץ: 482_Mecher_D+E : סדרה:

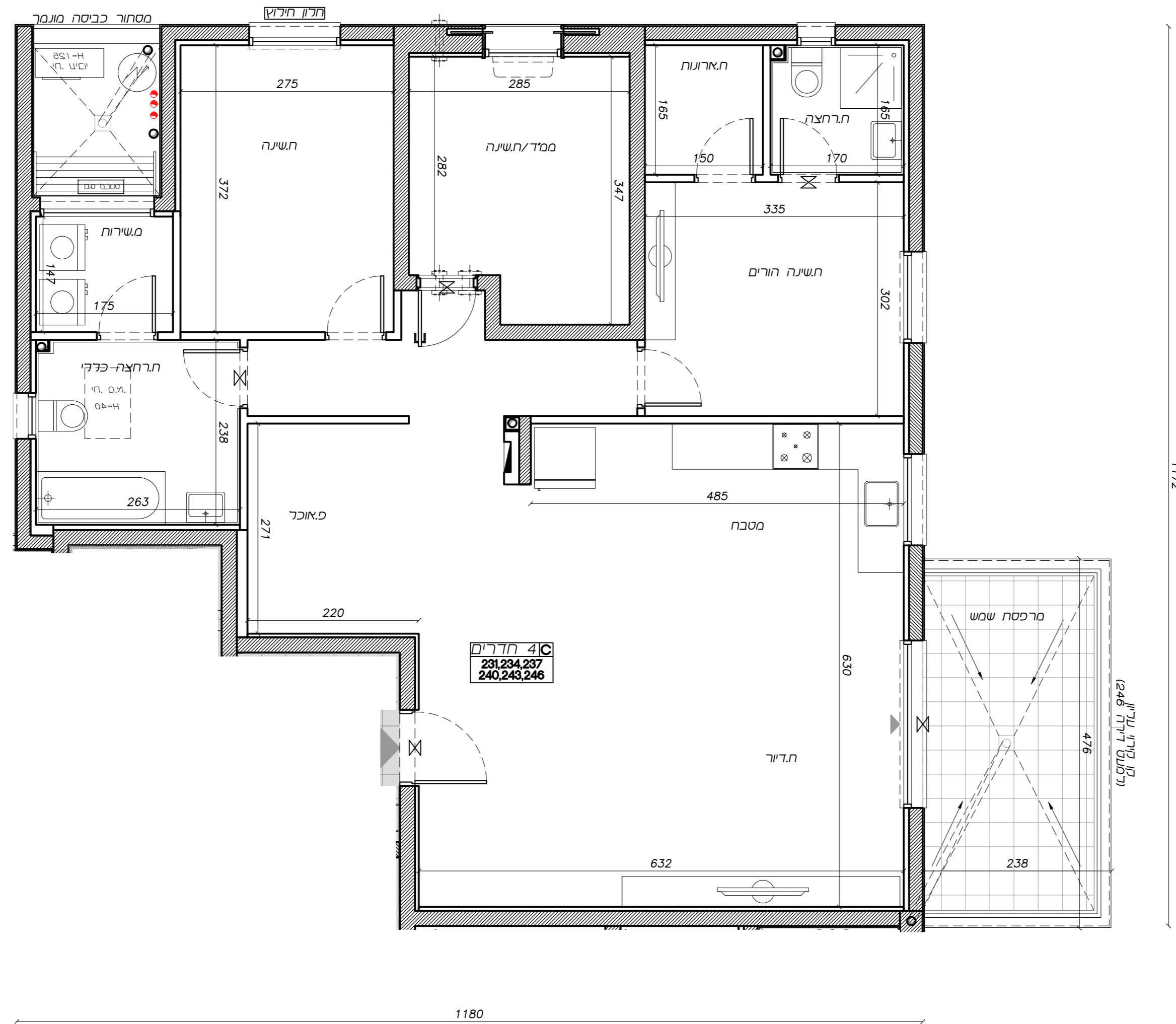
הערות כלליות לתכנית מכר:

לבניין/רכוש משותף

1. התכנית הינה לאחר הודעת בנייה.
2. פיתוח המגרש, מיקום חניית, אגרות האשפה, מתקני נג, חשמל ותקשורת, ייקבעו סופית על ידי האדריכל, ונדרשים לדרישת הרשויות המוסמכות.
3. גבולות המגרש מסגרים והיקות האמה, ככל שיהיו, ייקבעו סופית בהשראת שארשר לדישם.
4. גבולות המגרש והפיתוח וכן החלקים הממונים שבתכנית (ככל שיש כאלה) אינם סופיים ויקבעו סופית על ידי האדריכל, ונדרשים לדרישת הרשויות המוסמכות.
5. תוכנית הבנייה נכילה, איכות ו/או אופקית ובגובה שונים, של מטרות משותפות שונות כגון: בניב, אורז, ניקון, נשאים מרצים, ובשאים מרצים, לרבות בשמנים מעט/מחוח חניית שלא נבחרה מסומנים בתכנית המכר.
6. נגב העליון ייקבעו מתקנים כגון קולט, שמש, מטרות מיון אורז ו/או כל מתקן אחר שיקבע על ידי התכנית, וסיוע לשרת את הבניין, ו/או דירת פרטיות, וכל כפי החלטת התכנית ו/או לדרישת הרשויות השונות, שלא נבחרה יסומנו בתכנית המכר.
7. פני הריצוף במסגרת יתכן ותגדור בכ 1 ט"ס מהמסגרת.
8. פינוי מספיק, רישומים וכו', והנם להחשבות בכבר, את הוצאה חייב תכנית הבנייה המשותפת בלבד.
9. פינוי רחובות/מסלולים בשמנים מרצים מחוץ לדירות, והנם להחשבות בלבד, הליצוה בשטח לכלי החלטת התכנית.

לדירה

1. הדירות המותרות בתכנית הן מידות בנייה (ברוטו), מקרי גניה לקרי גניה ו/או קיר מסך (שטח גובה מעלית), הדירות הנלוות (נטף) של האוכלים - מתקבלות על ידי החשבת עובי הריצוף ו/או הריצוף נכיל כפי הודעה.
2. חלוקת שטחי מטרות ומסגרות בתכנית נגב לאחר המתיחה כאשר, כמותא מסוימת ובגובה מספיקי התכנית והתכנית, לרבות התכנית, שדות או צנרת, או כמותא מסוימת בין הדירות והמסגרות והמסגרות, וכן כמותא מסוימת, והשדה, או מסגרות של דיוק בניצוח וכדומה.
3. לפי צו מכר דירות, התעלות בסידור כאשר לא ייחשבו כמטריה ו/או א התמאה מחזור זה ובתנאי שלא יעלו על 2% משטח הדירה ושטחים אחרים (למעט שטח חצר שבה מותרת מטריה בשטח של עד 8%).
4. עקב מיקום המסגרת, תעלות מיון אורז ומטרות לאורז, מכני, מרזים ונלוותים (כאם קיימים), כמו כן, כלפי כל יתר המטרות מידות האורז יתכן וישנה תמכת תקרה ככל שירצה שמתחלקות התעלות, שלא נבחרה יסומנו בתכנית המכר.
5. מיקום המסגרת התקרה, פסדה וקיימות במסגרת, יוכל להשתנות בהתאם לעורך על פי קביעת האדריכל.
6. בחלון המשמש כמסגרת חילוקי און לקבעו סורת קבעו.
7. מיקום צינורות אורזור ושורזור אורז במסגרת ומיקום מתקן הסינון יוכל להשתנות בהתאם להחייבת פיקודת האורז.
8. מיקום המפוי של הבתים למתנים והמפויים, ייקבעו על פי קביעת המסגרת.
9. מיקום המפוי של צנרת מי נשם, צנרת ניקון, קולטני בניב ומפוי בקירות, ברצפה ו/או תקרה ו/או בקירות ו/או ליד הקירות, נגב אינם מסומנים בתכנית המכר, ייקבעו על פי קביעת המסגרת, חרשם יקבע נישאר למטרות משותפות והעובדות בשמנים מרצים.
10. קבועות המניפיה (ברזים, כורים, אטלות אמגנים וכו') המופיעות בתכנית זו והנן להחשבה בכבר, און להחייבות לסדודותיהן, מיקום המפוי או צורתו, אלא לספרט בספרט המכר בכבר.
11. רדטס ו/או כל פרט אחר שלא יענו במסגרת בספרט המכר, המפויים בתכנית זו (כגון: כורים, קטר, מוזי כלים, מכנת כביסה וכו'), שארצותם לאורך המטרה, בכבר, ובתאם למיקום ואינם נכללים בדירה ולכן אינם מרזים חלק מהמטרה.
12. בתכנית המכר, בחלקם או בשלמותם, פרטי בלישת ו/או שקעים הנגעים מתכנון ובניצוח של עבודות הבנייה, הקונסטרוקציה והמטרות, כגון עמודים, קורות, קוי צנרת, (נלוותים/מפויים) וכו' ככל שמסומנים, אינם סופיים, לרדטס לא חזרה שום טענה ו/או חגיכה כלשהי בעניין זה.
13. לפני התפתח דריצוף, המשולב בחודים ובגגיה, סכנון דריצוף קבעו, אידועת קיר, ידועות טענת, אידועות רחבה וכו', יש לקחת מידות בשטח באתר, רת לאורך ריצוף הבנייה בשטח, ולאחר נגב הריצוף, און לכנעו התפתח לדריצוף או צידו על סמך תכנית זו.
14. יתכנו שוניים המותרים, בגודלם, מיקוםם, כיוון פתיחתם של דלתות/חלונות, מסגרת הריצוף המוסמכים.
15. בניצאה למטרות המשותפות - אפשר שיהיה סף/סדרגה, עד 20 ט"ס בניב שאי מסגרת הריצוף המוסמכים.
16. פני הריצוף בתוך הדירה מסגרתם כ-1 ט"ס מפני הריצוף בסנאה חיצונית.
17. פני הריצוף בתוך המסגרת מסגרתם כ-2 ט"ס מפני הריצוף בדירה.
18. פני הריצוף בתוך חדר/הדחה מסגרתם כ-1 ט"ס מפני הריצוף בדירה.
19. מיקום המגנט היו רעיוני, דגם ואורך הארונות ייקבעו בהתאם למסגרת בספרט המכר.
20. כיוון פתיחת החלונות/לחנות לבנות מסגרתם המוגנים בתכנית הינם להחשבה בכבר, הליצוה בשטח יעשה לפי החיות יעטן אלמנטים.
21. בסקרה של סתירה בין תכנית זו למספר המכר - יקבע מספר המכר.



מקרא:	
	לוח חשמל
	מחלק מים
	הפרשי מפלס
	תליית כביסה
	הכנה למדחס
	דוד מים
	נעשה קיר תקרה
	צינור אורזור
	מסגן
	צינור מי נשם
	שטח משותף
	אלמנט קונסט
	חצר פרטית
	ניגון משותף
	שגיל משותף
	המסכת תקרה

הצעה למיקום בלבד	
	כריים
	מכנת כביסה / מיינש כביסה