

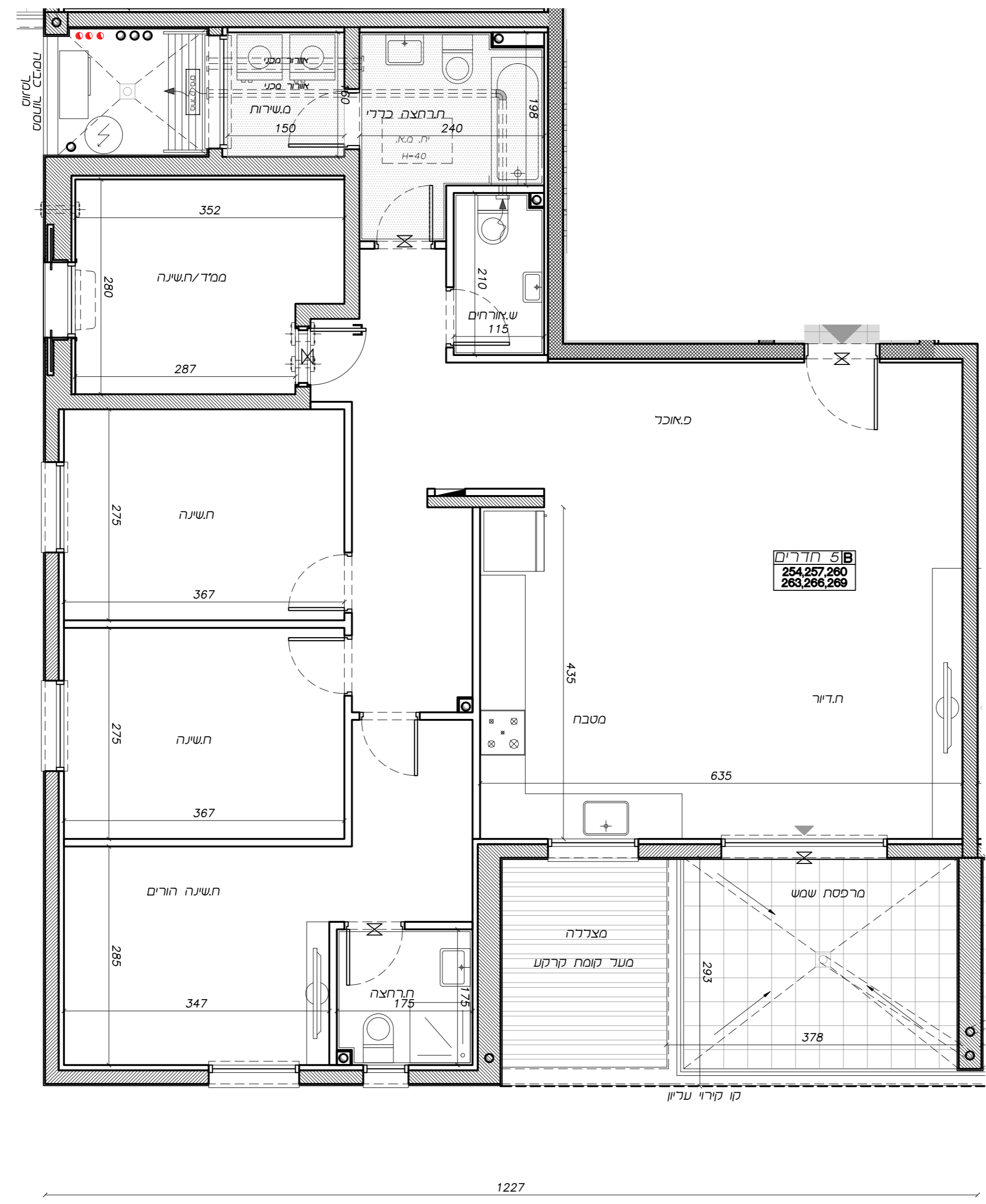
| | | |
|--|------------------------------|--|
| | בניין E | |
| | תכנית דירה | |
| טיפוס: B | מסי חדרים: 5 | |
| מסי דירה: 254,257,260,263,266,269 | קומה: 1-6 | |
| קניימ: 1:50 | תכנית מכר: 15 | חומר: 06.05.19 : 482_Mecher_D+E : 88 קונט : |
| מדרגה: | מדרגה: 482_Mecher_D+E | מדרגה: |

הערות כלליות לתכניות מכר:
לבניין/רכוש משותף

- התכנית הינה לאחר הודעת בנייה.
- פיתוח המגרש, מיקום תחנות, אגרות האשפה, מתקני נג, חשמל ותקשורת, ייקבעו סופית על ידי האדריכל, ונתאים לדרישת הרשויות המוסמכות.
- גבולות המגרש מטגרים והיקות האמה, ככל שיהיו, ייקבעו סופית בהשראת שאשר לרשום.
- גבולות המגרש והפיתוח וכן החלקים הממונים שבתכנית (ככל שיש כאלו) אינם סופיים ויקבעו סופית על ידי האדריכל, ונתאים לדרישת הרשויות המוסמכות.
- התוכנית המוגדרת נלווה, איכות ו/או אפקטיות ובגובהם שונים, של מטרות ושומות שונות כגון: סים, ביוב, אורז, ניקון, נשואים מרטיים, ובשאריות מוצקים, לרבות כמתים מטג/מחמת תחנות שלא בהכרח מסומנים בתכנית המכר.
- נגג העליון ייקבעו מתקנים כגון קולטני שמש, מטרות מיוון אורז ו/או כל מתקן אחר שקבע על ידי ההגדרה, ויטועד לשרות את הבניין, ו/או דירות פרטיות, הבכל לפי ההצעה המוגדרת ו/או לדרישות הרשויות השונות, שלא בהכרח יסומנו בתכנית המכר.
- פני הרצף במתחמים יוקנו והגובה בכ 1 ט"ס מהמטרים.
- פיתוח המגרש, רישומים וכו', יהנם להחלטות בבלד, את ההגדרה חייב תכנית הפיתוח המשותפת בבלד.
- פיתוח רחובות/מחצלות בשטחים פרטיים מחוץ לדירות, יהנם להחלטות בבלד, הרישום בשטח לפי ההצעה המוגדרת.

לדירה

- המידות המתוארות בתכנית הן מידות בנייה (ברוטו), מקרי גניה לקרי גניה ו/או קרי מסך (שטח גובה מנעלים), המידות הנלוות (נטף) של האוכלים - מתגבלות על ידי החומות עובי הרצף ו/או החיפוי בגבול כפי הודעה.
- תחנת טעינת מכוניות המוגדרת בתכנית נגם לאחור המרחק כאשר, כחוקה מסוימת הגבוהה מאלו המוגדרות, לרבות רחבת עמידה, קורות או צנרת, או כחוקה מרמזים בין הדרישות המסוימות והמסוימות, וכן כחוקה מרמזות הרשות, או סגנונות של דיוק, בנייתו וכדומה.
- לפי צו מכר דירות, העמות מטרות כאשר לא יישגו בטעיה ו/או א התמנה מחזור זה ובתנאי שלא יעלו על 2% משטח הדירה ושטחים אחרים (לשטח שטח חצר שבה מותרת טעיה, בשטח של עד 8%).
- עקב מיקום המגורים, תעלות מיוון אורז ומטרות לאורך כני, מתיים ונולאים (כאם פריטים), כמו כן, כלפי כלי יחד המטרות מידות האורך יוקנו וישו המטרות הקרה ככל שירצה מותרת במקומות הנתונים, שלא בהכרח יסומנו בתכנית המכר.
- מיקום המטרות והמקרה, מטרות וקיימות במטרות, יכול להשתנות בהתאם לעורך על פי קביעת האדריכל.
- בחלון המטבח כחומר חילוקי און לקבעו טורג קבעו.
- מיקום צינורות אורזר ושחרור אורזר במסדרים ומיקום מתקן הטינון יכול להשתנות בהתאם להחייבת פיקודת האורזר.
- מיקום המופי של ההגבלות למתנים והמתנים, ייקבעו על פי קביעת המסוימת.
- מיקום המופי של צנרת מי נשם, צנרת ניקון, קולטני ביוב ומתן ביקורת, ברצפה ו/או תקרה ו/או בקירות, לא ליד הקירות, נגם אינם מסומנים בתכנית המכר, ייקבעו על פי קביעת המסוימת, חרשם יוקנו נישא למטרות ושומות העובדות בשטחים פרטיים.
- קבועות המניפולציה (ברזים, כורים, אטומות אמגנים וכו') המופיעות בתכנית זו יהנו להחמשה בבלד, און להחייבת למידותיהן, מיקום המופי או צורתן, אלא למטרות המסוימת בבלד.
- רצפת ו/או כל מטרות אחרות שלא יוקנו במסגרת המטרות המופיעות בתכנית זו (כגון: כריים, מקרה, מודי כלים, מכונת כביסה וכו'), שארצותם לאורך המטבח, בבלד, ובהצעה למיקום ואינם כוללים בדירה ולכן אינם מרומים חלק מהמטבח.
- בתכנית המכר, בחלקם או בשלמותם, מרטי בליטות ו/או שקעים הגובעים מתכונן ובניצוח של עבודות הבנייה, הקונסטרוקציה והמטרות, כגון עמודים, קורות, קוי צנרת, (נלחים/מסיים) וכו' ככל שסומנים, אינם סופיים, לרבות לא חזיה שם טענה ו/או חביעה כלשהי בעניין זה.
- לפני ההצעה ריהוט, המושלכ בהודעה ובכנייה, סכנון ריהוט קבעו, אירועת קרה, אירועות טענות, אירועות רחבה וכו', יש לקנות מידות בשטח בואה, רק לאחר ביצוע הבנייה בשטח, ולאחר נגד הרישום, און לכנעה ההצעה לדרישת או ציד על סמך תכנית זו.
- יתכנו שנויים המותרים, בגודלים, מיקום, כיוון פתיחתם של דלתות/חלונות, מדרגים או צורות, לרבות שנויים בחזיתות בהם פתוחים אלו מסומנים.
- כנייה למטרות המשותפות - אפשר שיהיה סף/מדרגה, עד 20 ט"ס בין שני מכללי הרצף המסוימת.
- פני הרצף בתוך הדירה מוגדרת כ-1 ט"ס מפני הרצף בסניחה חיצונית.
- פני הרצף בתוך המטבח מוגדרת כ-2 ט"ס מפני הרצף בדירה.
- פני הרצף בתוך חדר/ו הרחבה ממסוימת כ-1 ט"ס מפני הרצף בדירה.
- מיקום המטבח יהנו רעיונו, דגם ואורך הארונות ייקבעו בהתאם למסוימת במטרות המכר.
- כיוון פתיחת החלונות/לחות לרבות מסי כנפיים המופיעים בתכנית יהנם להחמשה בבלד, הביצוע בשטח יעשה לפי החזית יוקנו אלוסונים.
- במקרה של מטרות בין תכנית זו למטרות המכר - יקבעו מטרות המכר.



מקרא:

| | | | |
|--|-------------|--|---------------------------|
| | לוח חשמל | | י"ח ארונות גבוהה |
| | מחלק מים | | מכונת כביסה / מייבש כביסה |
| | מפרש מכלס | | |
| | תליית כביסה | | |
| | הגנה למדחם | | |
| | דוד מים | | |

הצעה למיקום בבלד

| | | |
|--|-------|--|
| | כריים | |
| | מקרה | |