

סיפוס: A
מסי חדרים: 5
מסי דירה: 233,236,239,242,245,248
קומה: 1-6

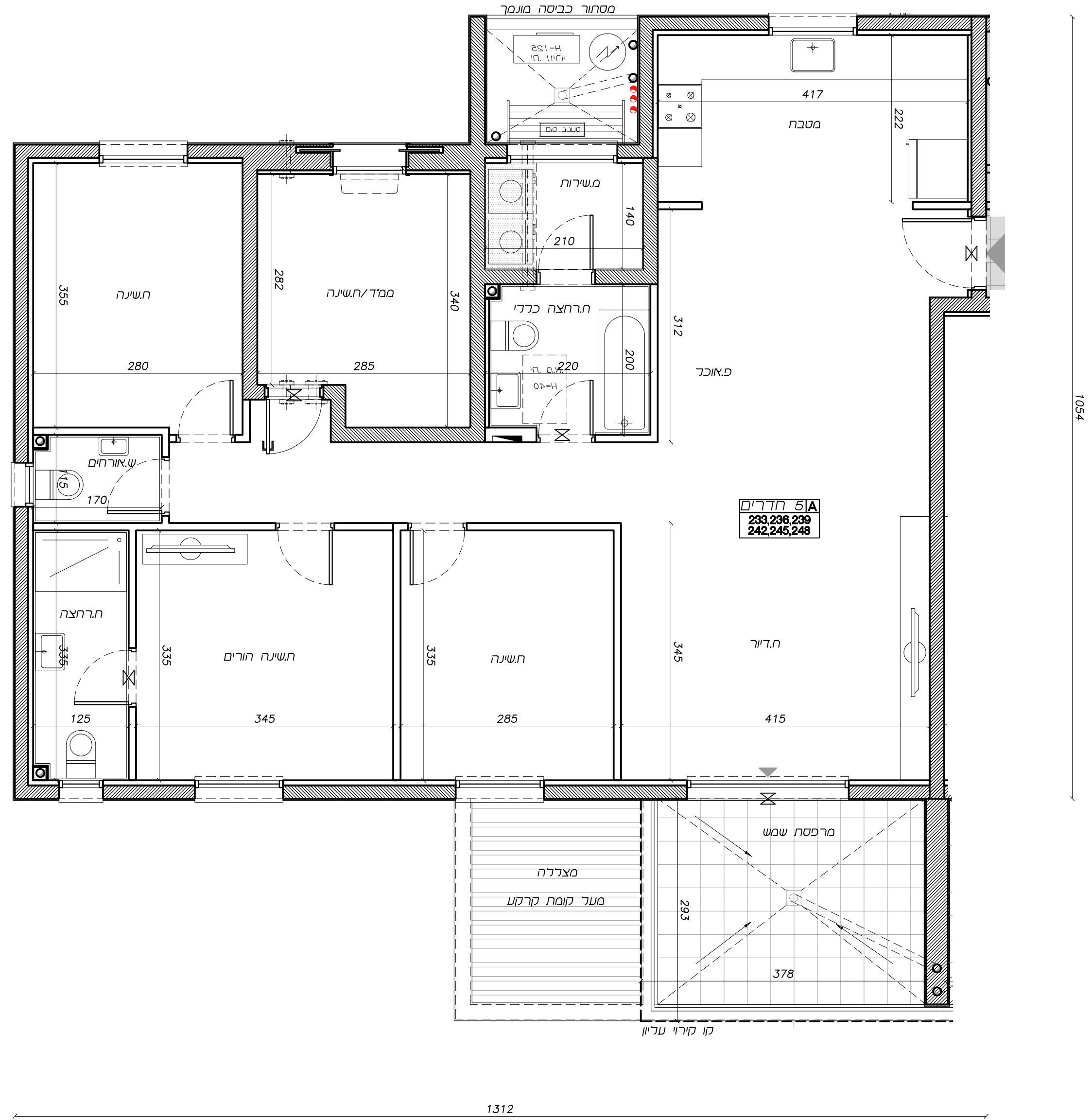
קניימ: 1:50
תכנית מכר: 15
תאריך: 06.05.19 : שם קובץ: 482_Mecher_D+E : סדרה:

הערות כלליות לתכנית מכר:
לבניין ארכוש משותף

- התכנית הוגה לאור חוקי בנייה.
- פיתוח המגרש, מיפוס תונית, אידות האשפה, סתני נג, חשמל ותשתית, ייקבעו סופית על ידי האדריכל, ונדרשים לדרישת הרשויות המוסמכות.
- גבולות המגרש מעגרים וקויות האמה, ככל שיהיו, ייקבעו סופית בתשריט שאשר לרשימה.
- גבולות המגרש והביתוח וכן החלקים הממונים שבתכנית (ככל שיש כאלו) אינם סופיים ויקבעו סופית על ידי האדריכל, ונדרשים לדרישת הרשויות המוסמכות.
- התוכנית המוגה נכילה, איכות ו/או אפקטיות ובגדרים שונים של מטרות משותפות שונות כגון: סים, ביוב, אורז, ניקון, נשפוחים מרשים, ובשארית מטרות, לרבות כמתנים מעט/מחוח תונית שלא נבחרה מסומנים בתכנית המכר.
- נגג העליון ייקבעו מתקנים כגון קולטני שמש, מטרות מיוון אור ו/או כל מתקן אחר שיקבע על ידי התכנית, ויטועד לשרות את הבניין, ו/או דירות פרטיות, וכל כפי החלטת התכנית ו/או לדרישת הרשויות השונות, שלא נבחרה יוטעו בתכנית המכר.
- פני הריפוף במתקנים יותקו ותוגהו בכ 1 ס"מ מהמעגרים.
- פיתוח המגרש, רישומים וכו', יהגם להתקשות בככר, את התכנית חתיב תכנית הביתוח המשותפת בככר.
- פיתוח רחובות/מחצלות/משותפים פרטים מחוק לדירות, הגם להתקשות בככר, הביצוע בשטח כלפי החלטת התכנית.

לדירה

- הדירות המתוארות בתכנית הן מידות בגייה (ברוטו), סקרי גייה לקיר גייה ו/או קיר מסך (שטח נטוה מעגרים), הדירות הגלוליות (נטו של החלקים) - מתגבלות על ידי החומר עובי החיך ו/או החיפוי גבל כד לפי החיך.
- התוכנית טועות מטרות ומתגבלות בתכנית נג לאור המחוח כאשר, כחואה מטרות ובגדרים ספולטי התכנית והביצוע, לרבות התכנית, טועות או צורת, או מתואה סוליים בין הדרישת הרשויות והמפרטים המגברים, וכן כחואה מדרשות, רשות, או מתגבלות על דיוק הביצוע וכדכר.
- לפי צו מכר דירות, העתות במידות כאשר לא ייחשבו כמטריה ו/או א התמאה מחיור זה ובתנאי שלא יעלו על 2% משטח הדירה ושטחים אחרים (למשל שטח חצר שבה מותרת מטריה בשטח של עד 8%).
- עקב סיקום המגנים, העלת מיוון אורז ומטרות לאורז מכני, מריום ונוליים (כאם פייסום), מכך ככל כלי יחד המטרות מידות האורז יותקו וישו המגמת הקרה ככל שירוש משותפת למקרות הגטון, שלא נבחרה יוטעו בתכנית המכר.
- סיקום המגמת התקרה, מריום וקיימות במטרות, יכול להשתנות בהתאם לעורר על פי קביעת האדריכל.
- בחלון הממשח כחוח חילוקי און לקבעו טורג קבעו.
- סיקום צינורות אורזר ושורזר אורז בספיים וסיקום מתקן הסיקום יכול להשתנות בהתאם להנחיות פיקודת האורז.
- סיקום המפוי של הבגות למתנים והמחיים, ייקבעו על פי קביעת המכנית.
- סיקום המפוי של צנרת מי נשם, צנרת ניקון, קולטני ביוב ומפוי בקירות, ברצפה ו/או תקרה ו/או בקירות ו/או ליד הקירות, נג כאם אינם מסומנים בתכנית המכר, ייקבעו על פי קביעת המתגנים, חרשם יוקת נישא למטרות משותפות העובדות בשטחים מרשים.
- קבעות המטיטיה (בריום, כורים, אטלות אמגנים וכי), המופיעות בתכנית זו הוגו להמשה בככר, און להחייס לרשותות, סיקום המפוי או צורת, אלא למטרות בספיי המכר בככר.
- רדט ו/או כל מרמ אחר שלא עינו במטרות בספיי המכר, המופיעים בתכנית זו (כגון: כורים, סקרי, מריום כלים, סכנת כביסה וכי), שארצתם לאורז הממשה בככר, ובתאעה לסיקום ואינם כוללים בדירה ולכן אינם מריום חלק מהמטקה.
- בתכנית המכר, בחלקם או בשלוחתם, מרמי בלישת ו/או שקעים הנגעים מתכנון ובצוע של עבודות הנכיה, הקונסטרוקטיה המטרות, כגון עמדים, קורות, קוי צנרת, (נליום/מסיים) וכי ככל שסומנים, אינם סופיים, לרדכש לא חזיה שם טענה ו/או חביעה כלשהי בעגיון זה.
- לפני הוטעת ריהוט, המשולב בחורים ובכניה, סכנו ריהוט קבעו, אידות קיר, אידות מעגת, אידות רחבה וכי, יש לקנות מידות בשטח כחיה, רדכש לאורז בצוע הנכיה בשטח, ולאחר נמר החיפויים, און ככנה המנה לדישת או ציד על סמך תכנית זו.
- יתכנו שנויים המחיים, בגולום, מיפוסם, כיוון פיתוחם של דלתות/חלונות, סכנלי הריפוף המסוכים.
- כניסה למסכות המחוחות - אשר שיהיה סך/סדרנה, עד 20 ס"מ בין שני סכנלי הריפוף המסוכים.
- פני הריפוף בתוך הדירה סוגברה כ-1 ס"מ מפני הריפוף בסנאה חיצונית.
- פני הריפוף בתוך המסיה סוגברה כ-2 ס"מ מפני הריפוף בדירה.
- פני הריפוף בתוך חודר/רחחיה מסומנים כ-1 ס"מ מפני הריפוף בדירה.
- סיקום המגמת הרו רעינו, דגם ואורז הארונות ייקבעו בהתאם למצוין בספיי המכר.
- כיוון פיתוח חלונות/לחנות לרבות סמך כנפיים המוגנים בתכנית הגם להמשה בככר, הביצוע בשטח יעשה לפי הנחיות יועט אלמנטים.
- בסקרה של מטריה בין תכנית זו למטרות המכר - קבעו מטרות המכר.



מקרא:

	לוח חשמל
	מחלק מים
	הפרשי מפלס
	תליית כביסה
	הגנה למדחים
	דוד מים
	לוח חשמל
	מחלק מים
	הפרשי מפלס
	תליית כביסה
	הגנה למדחים
	דוד מים

הצעה למיקום בלבד:

	כורים
	מכנת כביסה / מיינש כביסה