

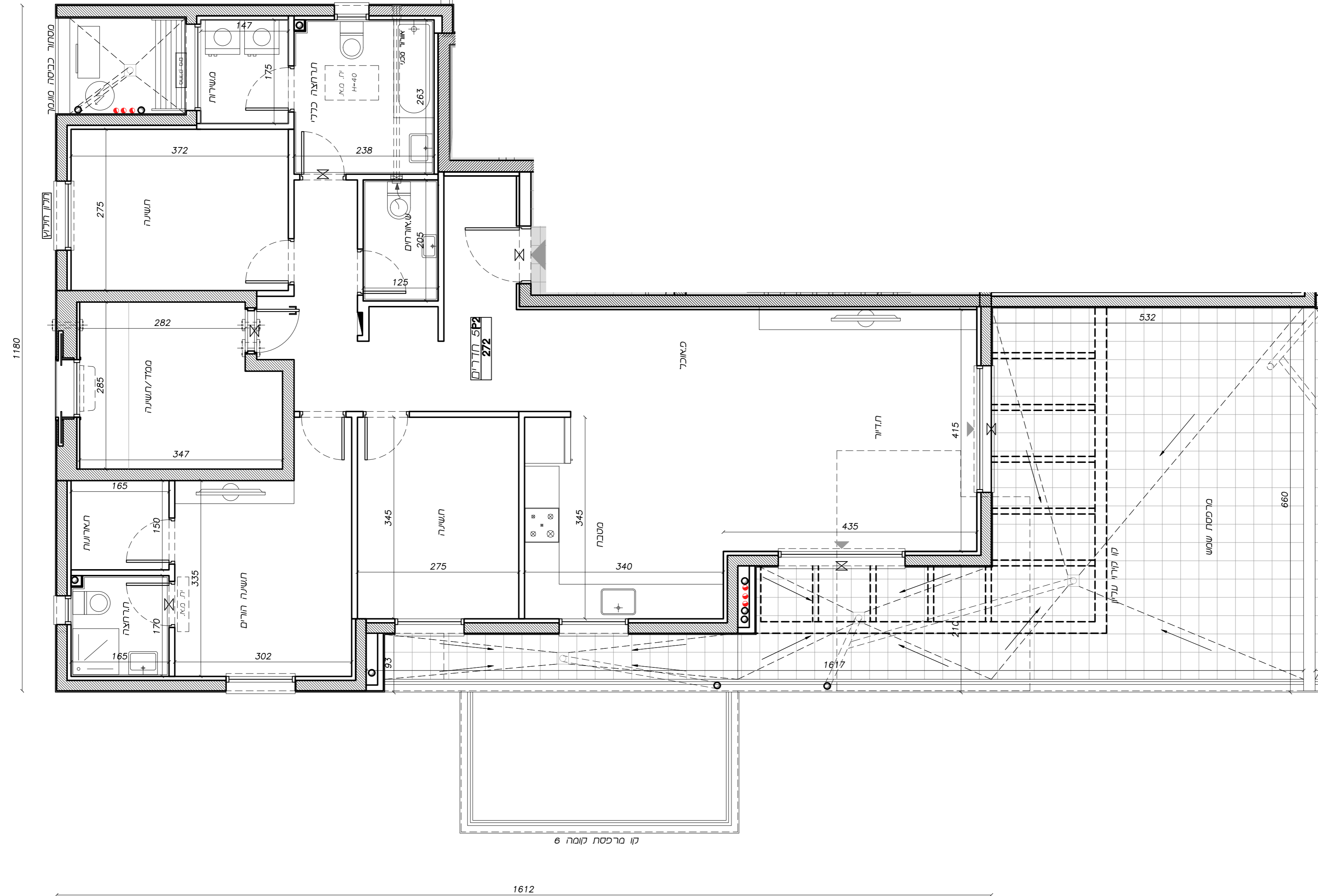
	<b>בניין E</b>	
	<b>תכנית דירה</b>	
	מספר: P2	מספר חדרים: 5
		מספר דירה: 272
		קומה: 7
15	תכנית מכר	1:50
מחזור: 482_Mecher_D+E	שם קובץ: 06.05.19	תאריך: 19.05.06

**הערות כלליות לתכנית מכר:**

- לבניין/רכוש משותף**
- התכנית הינה לאחר הודעת בנייה.
  - פיתוח המגרש, מיקום חניית, אגרות האשפה, מתקני נג, חשמל ותקשורת, ייקבעו סופית על ידי האדריכל, ונתאים לדרישות הרשויות המוסכות.
  - גבולות המגרש מסגרים והיקות האגרה, ככל שיהיו, ייקבעו סופית בהשראת שירותי הרשויות.
  - גבולות המגרש והביתוח וכן החלקים הממונים שבתכנית (ככל שיש) כאלו, אינם סופיים ויקבעו סופית על ידי האדריכל, ונתאים לדרישות הרשויות המוסכות.
  - היתוך הגובה נגדית, אבנית ו/או אופקית ובגובה שונים, של מטרות משותפות שונות כגון: סמ, ביוב, אורז, ניקון, נשאים מרצעים, ובשמים מוצקים, לרבות בחתכים מסל/מחנות חניית שלא בהכרח מסומנים בתכנית המכר.
  - נגד העליון ייקבעו מתקנים כגון קולטני שמש, מטרות מיון אורז ו/או כל מתקן אחר שיקבע על ידי התכנית, ויטויד לשרת את הבניין, ו/או דירת פרטיות, וכל כלי החלפת הגובה ו/או לדרישות הרשויות השונות, שלא בהכרח יסומנו בתכנית המכר.
  - פני הריצוף במסגרת יתכן ותגדור בכ 1 ס"מ מהמסגרת.
  - פיתוח המגרש, רישומים וכו', יהנם להחלטות בלבד, את הגובה חייב תכנית הפיתוח המאושרת בלבד.
  - פיתוח רחובות/מרחבים בשטחים פרטים מחוץ לדירות, יהנם להחלטות בלבד, הליצוט בשטח כלי החלפת התכנית.

**לדירה**

- הדירות הממונות בתכנית הן מיוות בנייה (ברזנט), מקרי גובה לקיר גובה ו/או קיר מסך (שטח נטול מנייט), הדירות הנלוות (נטל) של האוכלוס - מתגבלות על ידי האדריכל עובי הריצוף ו/או הריצוף גובה כפי להודעת.
- חלוקת שטחי מטרות ומסגרות בתכנית נג לאחר המסירה כאמור, כחוקה מסוימת בגובה סלולרי התכנית והתכנית, לרבות בהכנת עמודים, קורות או עזרת, או מוטאק מילאום בין הדרישות ההנדסיות והמסגרות המבניות, וכן כחוקה מדרגות הרשות, או מתגבלות על דיוק בביצוע וכדומה.
- לפי צו מסך דירות, העמות בטרות באמור לא ייחשבו כמטריה ו/או א ונלקחו (כאם קיימים), תכלול מיון אורז ומטרות לאורך כמני, מרום ונלקחו (כאם קיימים), כפי כן, כפי כן ייתן המטרות מידות אורך יתכן וישו המטרות הקרה ככל שירצה מוחות לתקנות הגובה, שלא בהכרח יסומנו בתכנית המכר.
- מיקום המטרות והקורה, במידה וקיימות במסגרת, יכול להשתנות בהתאם לעורך של פי קביעת האדריכל.
- בחלוק הממשל כמחוק חילוקי און לקבעו סופית קבעו.
- מיקום צינורות אורזר ושירות אורז בספרים ומיקום מתקן הפיתוח יכול להשתנות בהתאם להחלטות פיקודת האזור.
- מיקום המופי של הדגות למתנים והמחנים, ייקבעו על פי קביעת התכנית.
- מיקום המופי של גזרת מי נשם, עזרת ניקון, קולטני ביוב ומחוק ביקורת, ברזנט ו/או הקרה ו/או בקירות ו/או ליד הקירות, נג באם אינם מסומנים בתכנית המכר, ייקבעו על פי קביעת המתכננים, חרשם יוקת נישם למטרות משותפות והעובדות בשטחים פרטים.
- קבועות המניפיה (ברזים, כורים, אטומות אמגנים וכו') המופיעות בתכנית זו יתנו להמשה בלבד, און להחייבות לסדודותיהן, מיקום המדריק או צורתן, אלא לספרות בספרות המכר בלבד.
- דגם ו/או כל פרט אחר שלא ניתן במסגרת המסגרת המכר, המופיעים בתכנית זו (כגון: כריים, מקרי, מודי כלים, סמנת כביסה וכו'), שאינם מצויים לאורך המשה, בלבד, ובמשה למיקום ואינם כוללים בדידה ולכן אינם מרוזים חלק מהמשה.
- בתכנית המכר, בחלקם או בשלמותם, פרטי בלישת ו/או שטחים הנבנים מתכנון וביצוע של עבודות הנגיד, הקונסטרוקציה והמטרות, כגון עמודים, קורות, קווי גזרת, (נבילים/מסויים) וכו' ככל שסומנים, אינם סופיים, לרבות לא חזיה שם טענה ו/או חביעה כלשהי בעניין זה.
- לפני הוספת הריצוף, המושלכ בחדרים ובגובה, סכנו הריצוף קבעו, אדוות קרה, יתרות טענה, אדוות רחוקה וכו', יש לקחת מידות בשטח באתר, רק למטרות ביצוע הנגיד, בשטח, ולאחר נגד הריצוף, און כבעצ המטה לדרישה או צידו על מסך תכנית זו.
- יתכנו שינויים המרחים, בגודלם, מיקוםם, כיוון פיתוחם של דלתות/חלונות, סמלית הריצוף המסוכים.
- פני הריצוף בחלק הדירה מוגדרים כ-1 ס"מ מעני הריצוף בסמלית חיצונית.
- פני הריצוף בחלק המטה מוגדרים כ-2 ס"מ מעני הריצוף בדידה.
- פני הריצוף בחלק חדר/הרחבה מסומנים כ-1 ס"מ מעני הריצוף בדידה.
- מיקום המטה הרט רעיוני, דגם אורזר הארונות ייקבעו בהתאם למצויין בספרות המכר.
- כיוון פיתוח חלונות/לחות לרבות מסך נכפיים המופיעים בתכנית יהנם להחשפת בלבד, הביצוע בשטח יעשה לפי החלטות יועץ אלמנטים.
- במסגרת של סמלית בין תכנית זו למסגרת המכר-יקבעו ספרות המכר.



**מקרא:**

	לוח חשמל		דוד מים
	מחלק מים		יח' ארונות גבוהה
	הפרש מפלס		מכונת כביסה / מייבש כביסה
	תליית כביסה		מקרה
	הגנה למדחס		
	דוד מים		

**הצעה למיקום בלבד**

	כריים
	מכונת כביסה / מייבש כביסה