

סיפור: □
מטי חדרים: 5
מטי דירה: 251
קומה: 0

קניימ: 1:50
תכנית מכר: 15
חומר: 06.05.19 : 88 קונץ : 482_Mecher_D+E : מדורה

הערות כלליות לתכנית מכר:
לבניין/רכוש משותף

1. התכנית הוגה לאור הוראת בנייה.
2. פיתוח המגרש, סיוע תשתית, אגירת האשפה, סתני נג, חשמל ותקשורת, ייקבעו סופית על ידי האדריכל, ובהתאם לדרישות הרשויות המוסמכות.
3. גבולות המגרש מסגרים וקויות תחום, ככל שיהיו, ייקבעו סופית בתשריט שאשר לרשמי.
4. גבולות המגרש והפיתוח וכן החלקים הממונים שבתכנית (ככל שיש כאלה) אינם סופיים וייקבעו סופית על ידי האדריכל, ובהתאם לדרישות הרשויות המוסמכות.
5. תחומי הגדרה נבדלו, אבנית ו/או אופקית ובגובה שונים, של מטרות שמוחלטות שונה כגון: סים, ביוב, אורז, ניקוז, נשאים מ"רטים, ובשטחים מסוימים, לרבות בחתום מעל/מחתח תחום שלא בהכרח מסומנים בתכנית המכר.
6. נגב העליון ייקבעו מתקנים כגון קולטני שמש, מערכת מיון אורז ו/או כל מתקן אחר שקבע על ידי התכנית, וישוחרר לשרת את הבניין, ו/או דירת פרטית, וכל כלי החלפת התכנית ו/או לדרישות הרשויות השונות, שלא בהכרח יסומנו בתכנית המכר.
7. פני הריצוף במסגרת יתכן ותגובה בכ 1 ס"מ מהמטרים.
8. פינוי מסלולי רישומי וכו', והנם להחשבות כבלבד, את הוצאה חייב תכנית הפיתוח המפורטת בלבד.
9. פינוי חדרים/מרחבים/מרחבים נשאים מ"רטים מחוץ לדירות, והנם להחשבות כבלבד, הוצאות בשטח לכלי החלפת התכנית.

לדירה

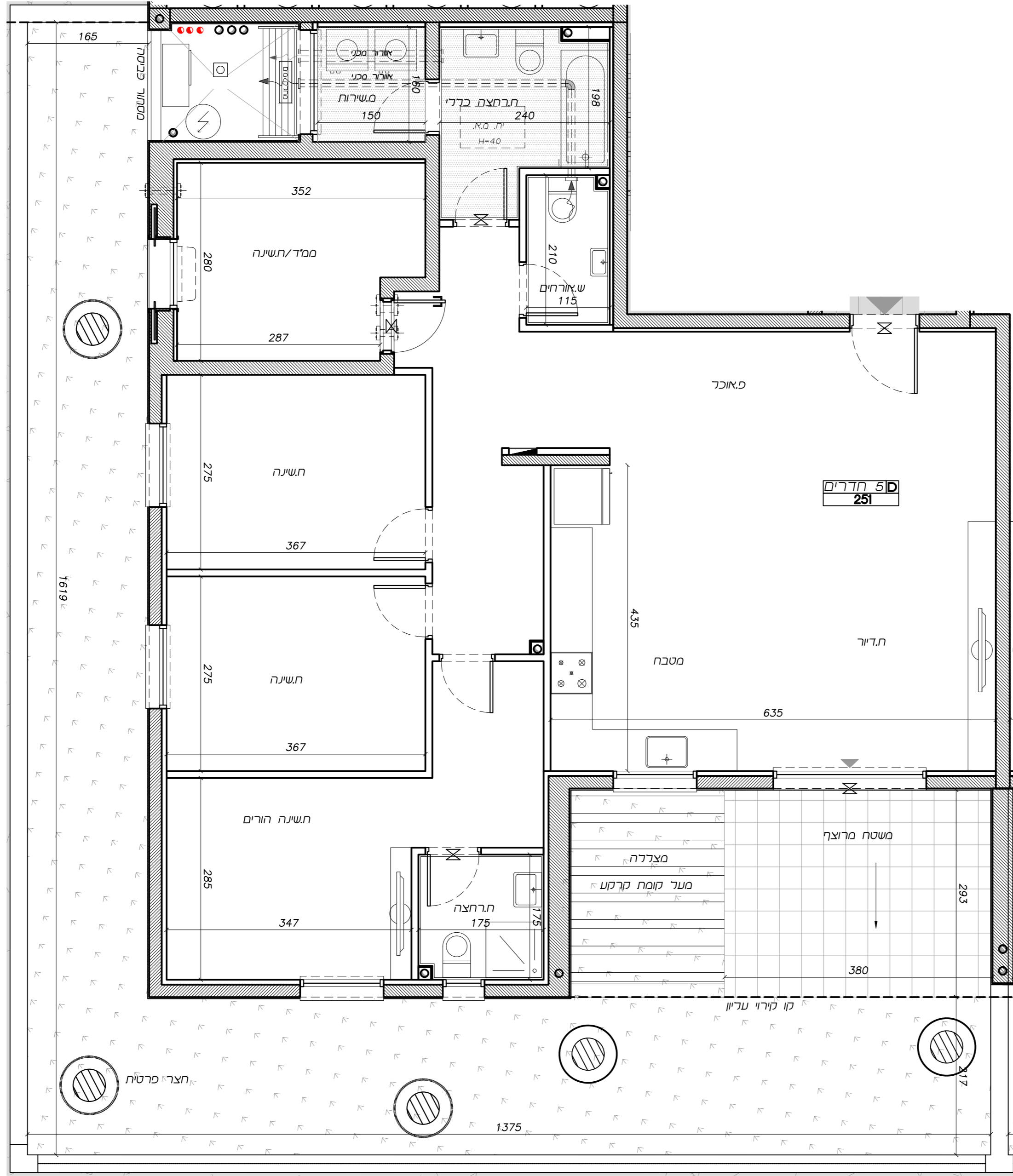
1. המידות הממוחזרות בתכנית הן מידות בנייה (ברוטו), מקיר גניה לקיר גניה ו/או קיר מסך (משל נגבה מנעלים), המידות הנלוות (נטו) של האוכלים - מתגבלות על ידי החומר עובי הריצוף ו/או החיפוי בגלל צד לפי הוראות.
2. תחומי עבודה מסוימות הממוחזרות בתכנית נגב לאחר התחנה כאשר, כחוקה מסוימים הנבנים ספיקה התכנית והפיתוח, לרבות התכנית, עבודות או צנרת, או מוטאח סולאים בין הדרישות ההנדסיות והמספרים הנבנים, וכן כחוקה מדרגות הרשות, או מסגרות של דיוק בניצוע וכדומה.
3. לפי צד מכר דירות, העבודות בסידור כאשר לא ייחשבו כמטריה ו/או א התאמה מאוחר זה ובתנאי שלא יעלו על 2% משטח הדירה ושטחים אחרים (למשל שטח חצר שבה מותרת מטריה בשטח של עד 8%).
4. עובי סיקים המוגנים, תעלות מיון אורז ומערכות לאורז, מכני, ממים ונולאים (כאם פייסום), כמו כן, כלבי כל יחד המערכות המידות האורך יתכן וישוחרר תעלות הקרה ככל שירושם מותרות לתקנות התכנית, שלא בהכרח יסומנו בתכנית המכר.
5. סיקים המגבטות התקרה, בפרט וקיימות במסגרת, יכול להשתנות בהתאם לעורך על פי קביעת האדריכל.
6. בחלוף המשמש כמסלול חילוף אין לקבוע סורג קבוע.
7. סיקים צינורות אורז ושרור אורז במסגרת וסיקים מתקן הסינון יכול להשתנות בהתאם לתנאים פיקודת האורז.
8. סיקים המופי של התכנית למתנים והמחויי, ייקבעו על פי קביעת המסגרת.
9. סיקים המופי של צנרת נגב, צנרת ניקוז, קולטני ביוב ומתן ביקורת, ברצפה ו/או תקרה ו/או בקירות ו/או ליד הקירות, נגב אינם מסומנים בתכנית המכר, ייקבעו על פי קביעת המסגרת, חרם יוקת נישא למטרות שמוחלטות העבודות בשטחים מ"רטים.
10. קבועות המניפיה (ברזים, כורים, אטלות אמגנים וכו') המופיעות בתכנית זו הן להמשה בלבד, אין להחייבן לסדודות, סיקוס המודיק או צנרת, אלא למטרות כמטרות המכר בלבד.
11. רצפת ו/או כל מטר אחר שלא ניתן במסגרת המטרות המכר, המופיעות בתכנית זו (כגון: כורים, מקרר, מדיח כלים, מכונת כביסה וכו'), שאינן ממוחזרות לצורך המשה, בבלבד, ובהתאם לסיקוס ואינם כוללים בדירה ולכן אינם ממונים חלק מהמטרה.
12. בתכנית המכר, בחלקם או בשלמותם, מ"ר בליטות ו/או שקעים הנבנים מתכנון וביצוע של עבודות הנגיה, הקונסטרוקציה והמטרות, כגון עמודים, קורות, קוי צנרת, (נוליים/מסגרים) וכו' ככל שמוסמנים, אינם סופיים, לרבות לא חזיה שם טענה ו/או חביעה כלשהי בעניין זה.
13. לפני הפתח הריצוף, המושלכב בחדרים ובגניה, סכנון הריצוף קבוע, אירועת קרה, יתרחש מעטת, אירועות רחוקה וכו', יש לקחת מידות בשטח ביאה, רג, לאחר ביצוע הנגיה בפועל, ולאחר נגב הריפויים, אין לכנעו התנה לדרישה או ציד על סמך תכנית זו.
14. יתכנו שניונים המוחים, בגודלם, סיקוסם, כיוון פיתוחם של דלתות/חלונות, מדרגים או צנרת, לרבות שניונים בחזיתות בדם פתחים אלו מסומנים.
15. כניאה למסגרות המוחות - אפשר שיהיו סף/מדרגה, עד 20 ס"מ בין שני מסללי הריצוף המסוכים.
16. פני הריצוף בתוך הדירה מסגרתם כ-1 ס"מ מעני הריצוף בסנאה חיצונית.
17. פני הריצוף בתוך המטרה מסגרתם כ-2 ס"מ מעני הריצוף בדירה.
18. פני הריצוף בתוך חדר/הרחבה מסגרתם כ-1 ס"מ מעני הריצוף בדירה.
19. פינוי המטרה הריצוף, דגם ואורך הארונות ייקבעו בהתאם למסגרת במסגרת המכר.
20. כיוון פיתוח חלונות/דלתות לרבות סמך כנפיים המוגנים בתכנית והנם להמשה בלבד, הוצאות בשטח יעשה לפי תחיות יעטן אלמנטים.
21. בסגרה של מטריה בין תכנית זו למטרות המכר - קבע מטרות המכר.

מקרא:

	לוח חשמל
	מחלק מים
	מפדשי מפלס
	תלית כביסה
	הכנה למדחם
	דוד מים
	לוח חשמל
	מחלק מים
	מפדשי מפלס
	תלית כביסה
	הכנה למדחם
	דוד מים

הצעה למיקום בלבד

	כיריים
	מקרר
	יח ארונות נבונה
	מכונת כביסה / מיישג כביסה



1412

1227