

מ"פוס: E  
מ"י חדרים: 5  
מ"י דירה: 230  
קומה: 0

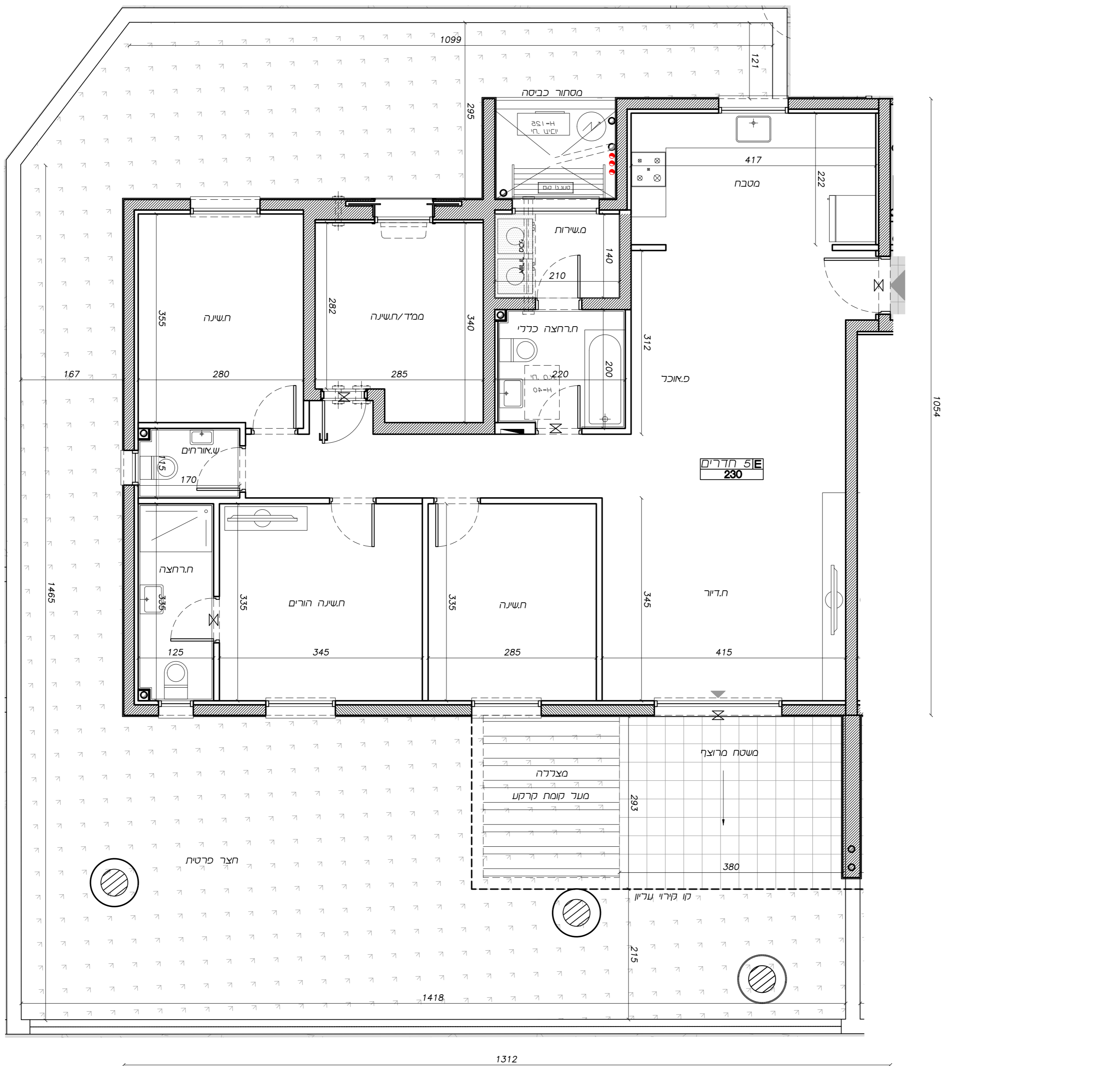
קני"מ: 1:50  
תכנית מכר: 15  
חומר: 06.05.19  
שם קובץ: 482\_Mecher\_D+E

**הערות כלליות לתכנית מכר:**  
**לבניין ארכוש משותף**

- התכנית הוגה לאור חוקי בנייה.
- פיתוח המגרש, מיקום חניית, אגרות האשפה, מתקני נג, חשמל ותשתיות, ייקבעו סופית על ידי האדריכל, ובהתאם לדרישות הרשויות המוסמכות.
- גבולות המגרש מסומנים ונקודות המאה, ככל שיהיו, ייקבעו סופית בהשראת שארשר לרשום.
- גבולות המגרש והפיתוח וכן החלקים המסומנים שבתכנית (ככל שיש כאלה) אינם סופיים ויקבעו סופית על ידי האדריכל, ובהתאם לדרישות הרשויות המוסמכות.
- התוכנית המוגשת נכילה, אכזבת ו/או אפקטית ובמסגרתה שונים של מערכות שחומות שונות כגון: סמ, ביוב, אורדר, ניקוז, נשפכים מ"מים, ובמסגרת מסומנים, לרבות כמסומן/מחמת חניית שלא בהכרח מסומנים בתכנית המכר.
- נגג העליון ייקבעו מתקנים כגון קולטני שמש, מערכות מיזוג אוויר ו/או כל מתקן אחר שיקבע על ידי התכנית, ויטופד לשרות את הבניין, ו/או דירת פרטיות, וכל כפי החלטה המנהל ו/או לדרישות הרשויות השונות, שלא בהכרח יוסמנו בתכנית המכר.
- מ"י הריצוף במסגרת יחיד ותחנתו נכ 1 ט"ס מהמסגרת.
- מ"סון מסומן, רישומי נכ, והנם להחשבות ככבר, את התנהגות חייב תכנית הפיתוח המשותף בלבד.
- מ"סון רחובות/מחצות מסומנים במסגרת מ"סון חוקי, והנם להחשבות בלבד, הרישומי נכ של כלפי החלטה המנהל.

**לדירה**

- המידות המתוארות בתכנית הן מידות נכיה (ברוטו), מקרי נכיה לקרי נכיה ו/או קיר מסך (משל נכיה מכלים), המידות הנכיות (נטו) של האוכלים - מתגבלות על ידי הרושתי עובי הרוח ו/או הרושתי נכיה על כפי הרוח.
- חיתוכיה סופית מסומנת ומסומנת בתכנית נג לאורך המרחק כאשר, כחוקיה מסומנים המסומנים סופית, לרבות המסומנים, סופית או עגרת, או כחוקיה מסומנים כפי הדרישות המסומנים המסומנים, וכן כחוקיה מסומנים, או מסומנות על דיוק בניכוע וכדומה.
- לפי צו מכר דירות, העמותה בסידור כאשר לא ייחשבו כמסומנים ו/או א החלטה מסומנת, וה נכחתי שלא יעלו על 2% משטח הדירה ושטחים אחרים (למשל שטח חצר שבה מותרת טעיה, נשפוך על עד 8%).
- עובי מיקום המסומנים, תעלות מיזוג אוויר ומערכות לאורדר, מכני, מים ונכחים (כאם מ"סון), כמו כן, כפי ככל יחד המערכות המידות האורך יחיד וישנה המסומנת חקרה, ככל שישנה סופית חקרות הנתון, שלא בהכרח יוסמנו בתכנית המכר.
- מ"סון המסומנת התקרה, מ"סון וקיימות במסגרת, יכול להשתנות בהתאם לעורך על פי קביעת האדריכל.
- בחלוק המסומנת כחוקיה חוקיה אין לקבוע סורת נכוע.
- מ"סון צינורות אוורור ושחרור אוורור במסומנים ומיקום מתקן הסינון יכול להשתנות בהתאם להחייית פיקודת האורדר.
- מ"סון המסומני של התנהגות המסומנים, ייקבעו על פי קביעת המסומנים.
- מ"סון המסומני של עגרת מי נשם, עגרת ניקוז, קולטני ביוב ומיחי ביקורת, ברצפה ו/או חקרה ו/או בקירות, ו/או ליד הקירות, נג אים אים מסומנים בתכנית המכר, ייקבעו על פי קביעת המסומנים, חרשם יוקת נישא למערכות שחומות העובדות בשטחים מסומנים.
- קבועות המסומניה (כרדים, כרדים, אטלות אמבטיה וכדומה) המופיעות בתכנית זו והנן להחשבה ככבר, אין להחייית למסומנים, מיקום המסומני או צורתו, אלא למסומני מסומני המכר בלבד.
- רצפת ו/או כל מ"סון אחר שלא יענו במסומני במסומני המכר, המופיעים בתכנית זו (כגון: כרדים, קרדר, מ"סון כלים, מסומנת כביסה וכדומה), מסומנים לאורך המסומנה, בלבד, ובהתאם למסומנים ואים ככלים בדירה ולכן אים מסומנים חלק המסומנה.
- בתכנית המכר, בחלקם או בשלמותם, מ"סון נכילות ו/או שטחים המסומנים מתכנון וביצוע של עבודות הנכיה, הקונסטרוקטיבה והמערכות, כגון מסומנים, קורות, קוי עגרת, (נכילים/מסומנים) וכדומה ככל שמסומנים, אים סופיים, לרבות לא חזיה שם טענה ו/או חכיה ככשרי נכעין זה.
- לפי המסומנת הרושתי, המסומנת בחדרים ובכניה, מסומני הרושתי קבוע, אירועת קרי, אירועת מסומנת, אירועת חוקיה וכדומה, יש לקחת מידות נכעיל באור, רק לאורך הרושתי הנכיה נכעיל, ולאחר נכר המסומנים, אין כנכעה המנהל לדרישה או ציד על מסך תכנית זו.
- ייתכנו שנויים המסומנים, בגבולות, מיקומם, כיוון פיתוחם של דלתות/חלונות, מסומני הריצוף המסומנים.
- מ"סון הריצוף בעת הדירה מסומנה כ-1 ט"ס מעני הריצוף בסמניה חיונית.
- מ"סון הריצוף בעת המסומנה מסומנה כ-2 ט"ס מעני הריצוף בדירה.
- מ"סון הריצוף בעת חוקיה/הרושתי מסומנים כ-1 ט"ס מעני הריצוף בדירה.
- מ"סון המסומנה הרושתי, דגם האורדר האירועת ייקבעו בהתאם למסומני במסומני המכר.
- כיוון פיתוח חלונות/לחנות לרבות מסך נכעיל המסומנים בתכנית והנם להחשבה בלבד, הרישומי נכעיל יעשה לפי החיות יעטן אלמנטים.
- במסגרת של מ"סון חקרה נכיה זו למסומני המכר-יקבעו מסומני המכר.



מקרא:	
	לוח חשמל
	מחלק מים
	מסלול מים
	תליית כביסה
	הכנה למסומנים
	דוד מים

הצעה למיקום בלבד	
	כרדים
	מקור