

מיפוס: 0  
מטי חדרים: 5  
מטי דירה: 229  
קומה: 0

קניימ: 1:50  
תכנית מכר: 15  
תאריך: 06.05.19 : שם קובץ: 482\_Mecher\_D+E : סדרה:

**הערות כלליות לתכנית מכר:  
לבניין ארכוס משותף**

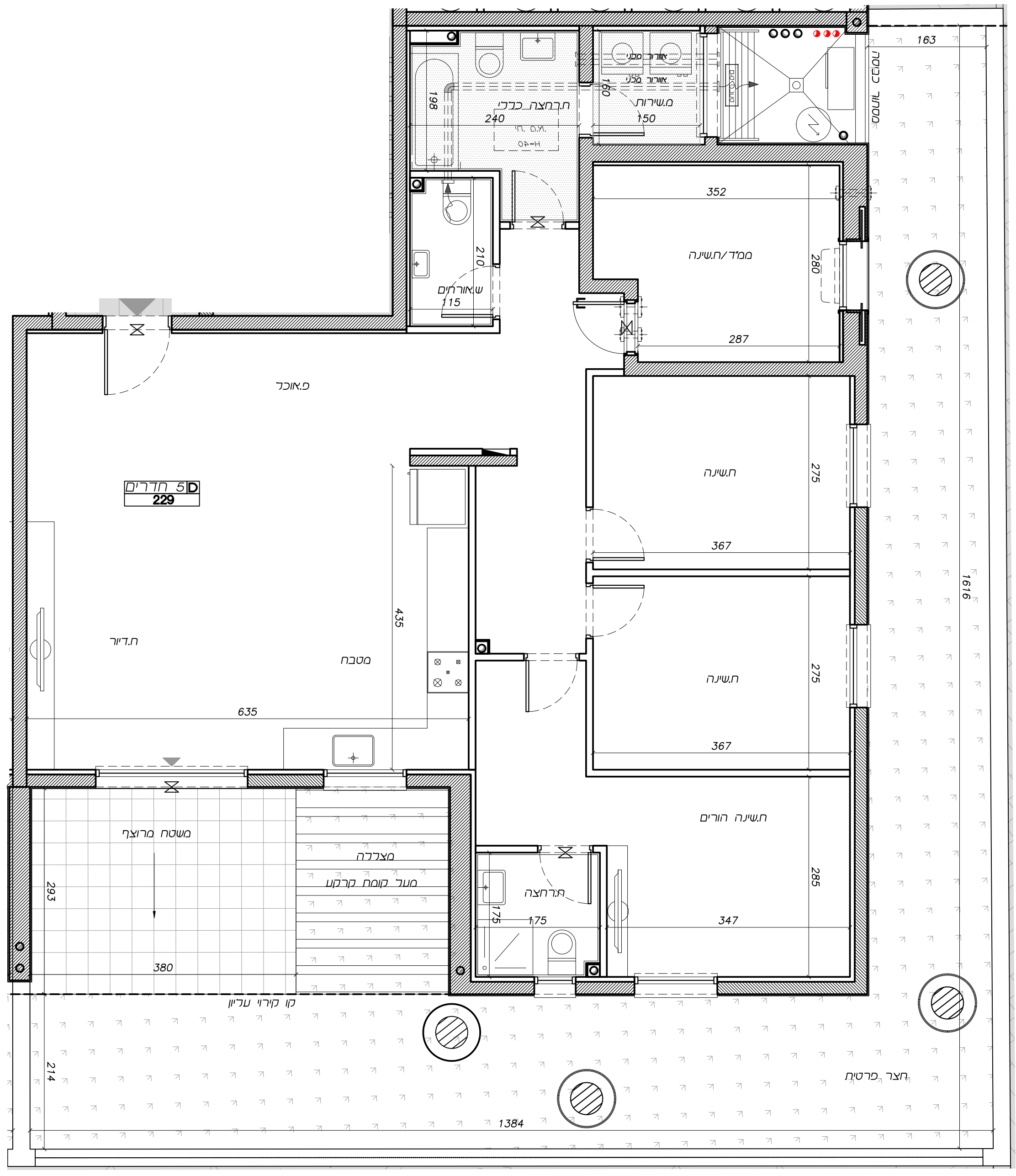
1. התכנית הוגה לאור חוקי בנייה.
2. פיתוח המגרש, מיקום תחנות, אגרות האשפה, סמני נג, חשמל ותקשורת, ייקבעו סופית על ידי האדריכל, ונתאם לדרישת הרשויות המוסכות.
3. גבולות המגרש מסגרים וריקות האמה, ככל שיהיו, ייקבעו סופית בהשגת שארש לרישום.
4. גבולות המגרש והפיתוח וכן החלקים הממונים שבתכנית (ככל שיש כאלה) אינם סופיים ויקבעו סופית על ידי האדריכל, ונתאם לדרישת הרשויות המוסכות.
5. תחומי הגדרה נבדלו, אבנית ו/או אופקית ובגובה שונים, של מטרות שמוחלטות שנות כמות, סים, ביוב, אורזר, ניקוז, נשפכים מרטיים, ובשטחים מסוימים, לרבות במחסים מעל/מתחת תחנות שלא נבחרו מסומנים בתכנית המכר.
6. גג העליון ייקבעו מתקנים כגון קולטני שמש, מערכות מיזוג אוויר ו/או כל מתקן אחר שיקבעו על ידי התכנון, ויטויד לשרות את הבניין, ו/או דירות פרטיות, וכל כפי הצלעת התכנון ו/או לדרישת הרשויות השונות, שלא נבחרו יסומנו בתכנית המכר.
7. פני הריצוף במחסנים יוקמו ותכנונו כ-1 ט"ס מהמסגרים.
8. פינוי מספיק, רישומים וכו', יהנם להתקנתם בכנייה, את התכנון החייב תכנית הפיתוח המשותף בלבד.
9. פינוי רחובות/מסלולים בשטחים פרטיים מחוץ לדירות, יהנם להתקנתם בלבד, הרישום בשטח כלפי הצלעת התכנון.

**לדירה**

1. הדירות המתוארות בתכנית הן מידות בנייה (ברוטו), מקרי גניה לקרי גניה ו/או קרי מסך (משל גובה מעלים), הדירות הנלוות (נטף) של האכלים - מתגבלות על ידי החומר עובי הריצוף ו/או החיפוי בגלל צד כפי המודל.
2. תחסיבנה סופית מסוימות המוצגות בתכנית נג לאור התחנה כאשר, כחומה מסוימת בגובהים ספיקלי התכנון והפיקוע, לרבות התכנון העדידי, קורות או צנרת, או כחומה מסוימת בין הדירות והמספרים המצויים, וכן כחומה מסוימת רשות, או מתגבלות על דיוק בניבוע וכדומה.
3. לפי צד מכר דירות, העמדת גבולות כאשר לא ייחשבו כמטריה ו/או א התמכה מחוץ לה, ובתנאי שלא יעלו על 2% משטח הדירה והשטחים אחרים (למעט שטח חצר שבה מותרת מטריה בשטח של עד 8%).
4. עובי סיקים המונעים, העמדת מיזוג אוויר ומערכות לאורזר, מכני, מרזים ונולמים (כאם קיימים), כמו כן, כלפי כל יתר המערכות המידות האורזר יוקמו וישומו המטות הקרה ככל שירושם מותרות המקרות התכנון, שלא נבחרו יסומנו בתכנית המכר.
5. סיקים המטות המוקרה, מפרדה וקיימות במסגרת, יכילו להשתנות בהתאם לעורך על פי קביעת האדריכל.
6. בחלקו הממשש כמטות חילוקי און לקבעו סורת קבעו.
7. סיקים צינורות אוורור ושחרור אוורר במספרים וסיקום מתקן הסינון יכול להשתנות בהתאם להחייבת פיקודת האורזר.
8. סיקוסם המופי של הצלעת למתנים והמחיים, ייקבעו על פי קביעת התכנון.
9. סיקוסם המופי של צנרת מי נשם, צנרת ניקוז, קולטני ביוב ומתן ביקורת, ברצפה ו/או תקרה ו/או בקירות ו/או ליד הקירות, נג אינם אינם מסומנים בתכנית המכר, ייקבעו על פי קביעת המתכננים, חרשם יוקמו נישא למטרות שמוחלטות העובדות בשטחים פרטיים.
10. קבועות המטריה (ברזים, כורים, אטומות אמגנים וכו') המופיעות בתכנית זו יהנן להמשה בכנייה, און להחייבות למדודותיהן, סיקוסם המדויק או צורתן, אלא לספרות בספרות המכר בכנייה.
11. רצפת ו/או כל סרט אחר שלא יענו במספרים המפרט המכר, המופיעים בתכנית זו (כגון: כריים, סקרר, מוזיז כלים, סכנת כביסה וכו'), שארשומים לאורזר להמשה בכנייה, ונתאם להסיקוסם ואינם כוללים בדירה ולכן אינם מרזים חלקי המטריה.
12. בתכנית המכר, בחלקם או בשלוחתם, פרטי גלישת ו/או שקעים הגובעים מתכנון וביצוע של עבודות הבנייה, הקונסטרוקציה והמטרות, כגון עמדים, קורות, קווי צנרת, (נלילים/מסיים) וכו' ככל שסומנים, אינם סופיים, לרבות לא חזרה שם טענה ו/או חביעה כלשהי בעניין זה.
13. לפני הוספת רישום, המושלכב בחודים ובכנייה, סכנון רישום קבעו, אירועת קרה, עמדות מעטות, אירועות רחוקה וכו', יש לקנות מידות בטעם כיאה, רק לאחר ביצוע הבנייה בפועל, ולאחר גמר הרישומים, און לכנעו התנה לרישום או צידו על סמך תכנית זו.
14. ייתכנו שינויים המחייבים, בגובהם, מיקוםם, כיוון פתיחתם של דלתות/חלונות, מדרגים או עורזים, לרבות שינויים בחזיתות בהם פתוחים אלא מסומנים.
15. בנייה למטרות המוחלטות - אפשר שיהיה סוף/מדרגה, עד 20 ט"ס בין שני סמלי הריצוף המסומנים.
16. פני הריצוף בתוך הדירה מסגרים כ-1 ט"ס מפני הריצוף בסנאה חיצונית.
17. פני הריצוף בתוך המסכה מסגרים כ-2 ט"ס מפני הריצוף בדירה.
18. פני הריצוף בתוך חדר/הדמכה מסומנים כ-1 ט"ס מפני הריצוף בדירה.
19. סיקוסם המטות יהנו רישומי, דגם ואורזר הארונות ייקבעו בהתאם למצויין בספרות המכר.
20. כיוון פתיחת החלונות/לחות לרבות מטי כנפיים המונעים בתכנית יהנם להמשה בכנייה, הביצוע בשטח יעשה לפי החזית יוקמו אלמנטים.
21. בספקה של מטריה בין תכנית זו למפרט המכר - יקבעו מפרט המכר.

מקרא:	
	לוח חשמל
	מחלק מים
	מפרשי מפלס
	תליית כביסה
	הכנה למדחום
	דוד מים
	נעשה קיר תקרה
	צינור אוורור
	מסגן
	צינור מי נשם
	שטח משותף
	אלמנט קונסטרו
	חצר פרטית
	ניגון משותף
	שגיל משותף
	המטות תקרה

הצעה למיקום בלבד	
	כריים
	מקרה
	יח ארונות גבוהה
	מכנת כביסה / מיישג כביסה



1412