

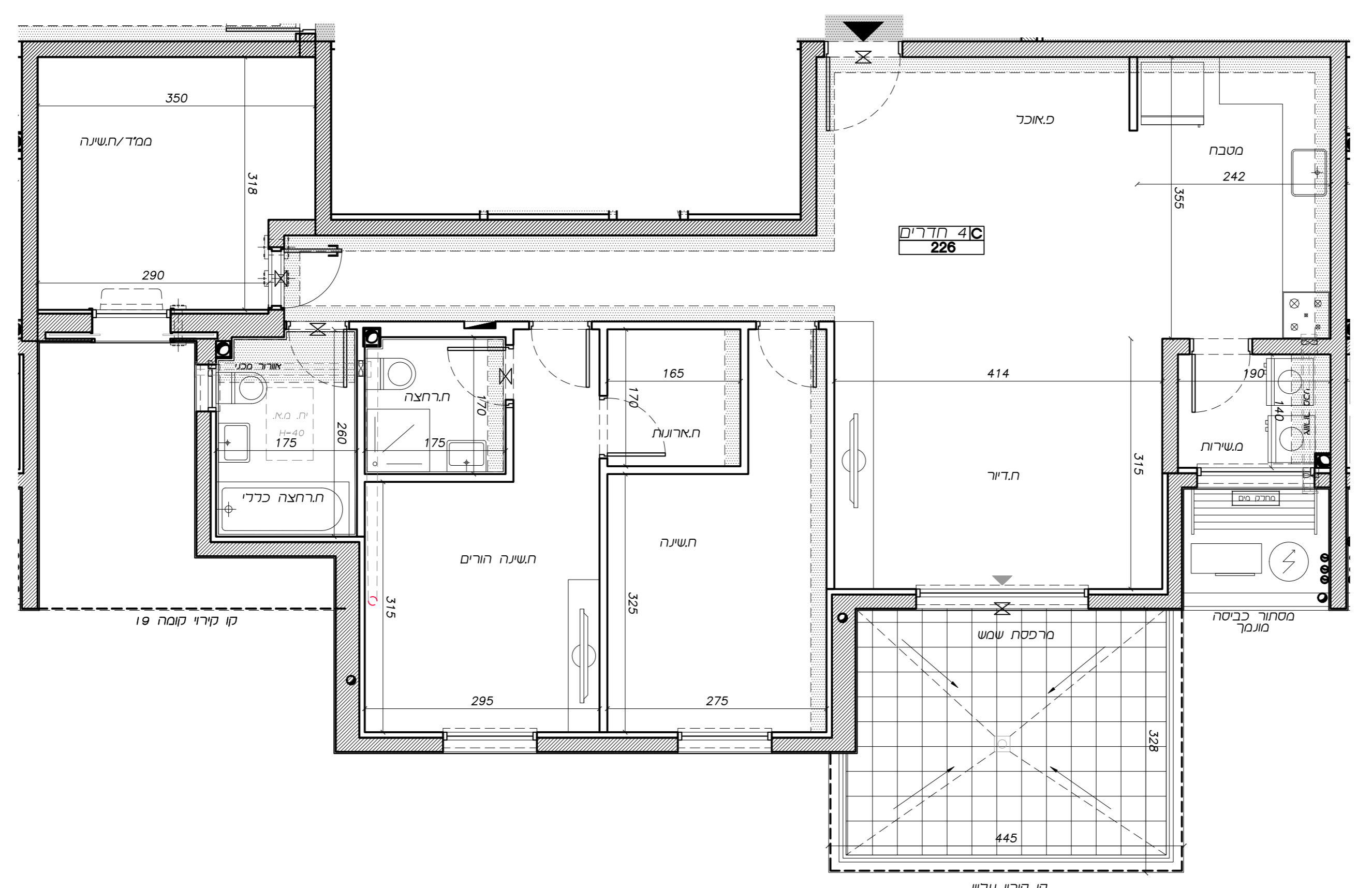
	בניין C
	תכנית דירה
מיפוס: C	מסי חדרים: 4
מסי דירה: 226	קומה: 18
קניימ: 1:50	תכנית מכר
תאריך: 06.05.19	שם קובץ: 482_Mecher_C
מחזור:	מחזור:

הערות כלליות לתכנית מכר:
לבניין ארכוש משותף

- התכנית הינה לאחר היתר בניה.
- פיתח המגרש, מיקום חניית, אגרות האשפה, מתקני נג, חשמל ותקשורת, ייקבעו סופית על ידי האדריכל, ובהתאם לדרישת הרשויות המוסכות.
- גבולות המגרש מתגברים והיקות האגרה, ככל שיהיו, ייקבעו סופית בתשריט שאישר לרשמי.
- גבולות המגרש והפיתוח וכן החלקים הממונים שבתכנית (ככל שיש כאלה) אינם סופיים וייקבעו סופית על ידי האדריכל, ובהתאם לדרישת הרשויות המוסכות.
- היתרון המגדיר גובה, אבנית ו/או אופקית ובגובהם שונים של מערכות משותפות שונות כגון: סמ, ביוב, אורזר, ניקוז, נשאים טיפים, ונשאים מוצרים, לרבות כמתנים מטל/מחוח חניית שלא בהכרח מסומנים בתכנית המכר.
- נגג העליון ייקבעו מתקנים כגון קולט, שמש, מערכות מיון אויר ו/או כל מתקן אחר שיקבע על ידי ההנדסה ומועד לשרת את הבניין, ו/או דירות פרטיות, הכל לפי החלטת ההנדסה ו/או לדרישת הרשויות השונות, שלא בהכרח יסומנו בתכנית המכר.
- פני הריצוף במתנים יתכן ותגדור בכ 1 ט"ס מהמתגברים.
- פישון המסדה, רישומים וכו', יהנם להחששות בכבר, את ההנדסה חייב תכנית הפיתוח המשותפת בלבד.
- פישון רחובות/מרחפות בשטחים פרטים מחוץ לדירות, יהנם להחששות בלבד, הביצוע בשטח לפי החלטת ההנדסה.

לדירה

- הדירות המותרות בתכנית הן מידות בניה (ברזנט), מקור בניה לקיר בניה ו/או קיר מסך (שטח גובה מניקט), הדירות הגלוליות (נג) של האוכלוס - מתגבלות על ידי החומר עובי הריח ו/או החיפוי בגלל צד לפי הודר.
- חיתוכי טיפוס מותרות המוגבלות בתכנית נג לאחר הפחתה כאמור, כחוקה מסוימת בגובהם ספירלי החכמה והביצוע, לרבות הבטחה עמידה, קירות או צנרת, או חומאה סדאיים בין הדירות והדירות המספרים והגבנים, וכן חומאה סדאית רשתות, או מתגבלות על דיוק הביצוע וכדומ.
- לפי צד מכר דירות, המעטות במידות כאמור לא יישגבו בסטייה ו/או א חומאה מחזורי זה ובתנאי שלא יעלו על 2% משטח הדירה ושטחים אחרים (למעט שטח חצר שבה מותרת סטייה בשטח של עד 5%).
- עקב מיקום המגנים, העלבות מיון אויר ומערכות לאורזר מכני, מותר ונלוואים (כאם פייסום), כמו כן, כלבי כל יתר המערכות מידות האורזר יתכן וישגבו המגנט חקרה ככל שירוש משותפת לקירות הגטון, שלא בהכרח יסומנו בתכנית המכר.
- מיקום המגנטות החקרה, במידות וקיימות במסגרת, יכול להשתנות בהתאם לעורך על פי קביעת האדריכל.
- בחלוק הממשותף כחומר חילוקין אין לקבוע סוגר קבוע.
- מיקום צינורות אוורור ושחרור אויר במספרים ומיקום מתקן הפיתון יכול להשתנות בהתאם להחייית פיקודת האורזר.
- מיקום המפוי של ההבנות למתנים והמתנים, ייקבעו על פי קביעת המסכנים.
- מיקום המפוי של צנרת פי נשם, צנרת ניקוז, קולטני ביוב ומפוי ביקודת, ברזפה ו/או חקרה ו/או כיקודת ו/או ליד הקירות, נג באם אינם מסומנים בתכנית המכר, ייקבעו על פי קביעת המסכנים, חרשם יוקת נישא למערכות משותפות העובדות בשטחים פרטים.
- קבועות המנישה (ברזים, כורים, אטולות אמגנים וכו') המופיעות בתכנית זו יהנן להחששה בלבד, אין להחייית למידותיהן, מיקום המדויק או צורתן, אלא למספרם במספר המכר בלבד.
- רדנט ו/או כל פרט אחר שלא פוזו במספרים במספר המכר, המופיעים בתכנית זו (כגון: כיריים, סקרר, מדיח כלים, מכונת כבישה וכו'), שארצתם לאורזר החששה בלבד, ובהשעה למיקום ואינם כוללים בדירה ולכן אינם מרוזים חלק מהשטחה.
- בתכנית המכר, בחלקם או בשלמותם, פרטי בלישת ו/או שטחים הגבנים מתכננו וביצוע של עבודות הבניה, והקונסטרוקציה המסוכות, כגון עמודים, קורות, קוי צנרת, (גבילים/מסיים) וכו' ככל שסומנים, אינם סופיים, לרבות לא חזרה שום טענה ו/או חגיכה כלשהי בעניין זה.
- לפני הוספת הריצוף, המושלכב בחזרים ובגבית, סכנון הריצוף קבוע, אדירות קיר, אדירות מסגרת, אדירות רחבה וכו', יש יקחות מידות בשטח בואה, רק לאחר ביצוע הבניה בשטח, ולאחר נגד הריפויים, אין לכנעה המנה לדישת או ציד על סמך תכנית זו.
- יתכנו שנויים המחחים, בגודלם, מיקוםם, כיוון פתיחתם של דלתות/חלונות, מרחם או צורתם, לרבות שנויים בחזיות בהם פתוחים אלו מסוקים.
- כבישה לרמטות המשותפת - אישור שיהיה סף/סדרגה, עד 20 ט"ס בין שני מסללי הריצוף המסוכים.
- פני הריצוף בתוך הדירה מוגברת כ-1 ט"ס מפני הריצוף בסנאה חיצונית.
- פני הריצוף בתוך המסדה מוגברת כ-2 ט"ס מפני הריצוף בדירה.
- פני הריצוף בתוך חודר/הרחבה מסומנים כ-1 ט"ס מפני הריצוף בדירה.
- מיקום המגנט הירו רישוני, דגם ואורזר הארונות ייקבעו בהתאם למצויין במספר המכר.
- כיוון פתיחת חלונות/לוחות לרבות ססי כנפיים המוגנים בתכנים יהנם להחששה בלבד, הביצוע בשטח יעשה לפי החיות יתכן אלוטניים.
- במסגרת של סחירה בין תכנית זו למספר המכר - יקבע מספר המכר.



מקרא:

	לוח חשמל
	מחלק מים
	הפרשי מפלס
	תליית כביסה
	הכנה למדחס
	דוד מים
	לוח חשמל
	מחלק מים
	הפרשי מפלס
	תליית כביסה
	הכנה למדחס
	דוד מים

הצעה למיקום בלבד

	כיריים
	מקור
	יח ארונות גבוהה
	מכונת כביסה / מייבש כביסה