

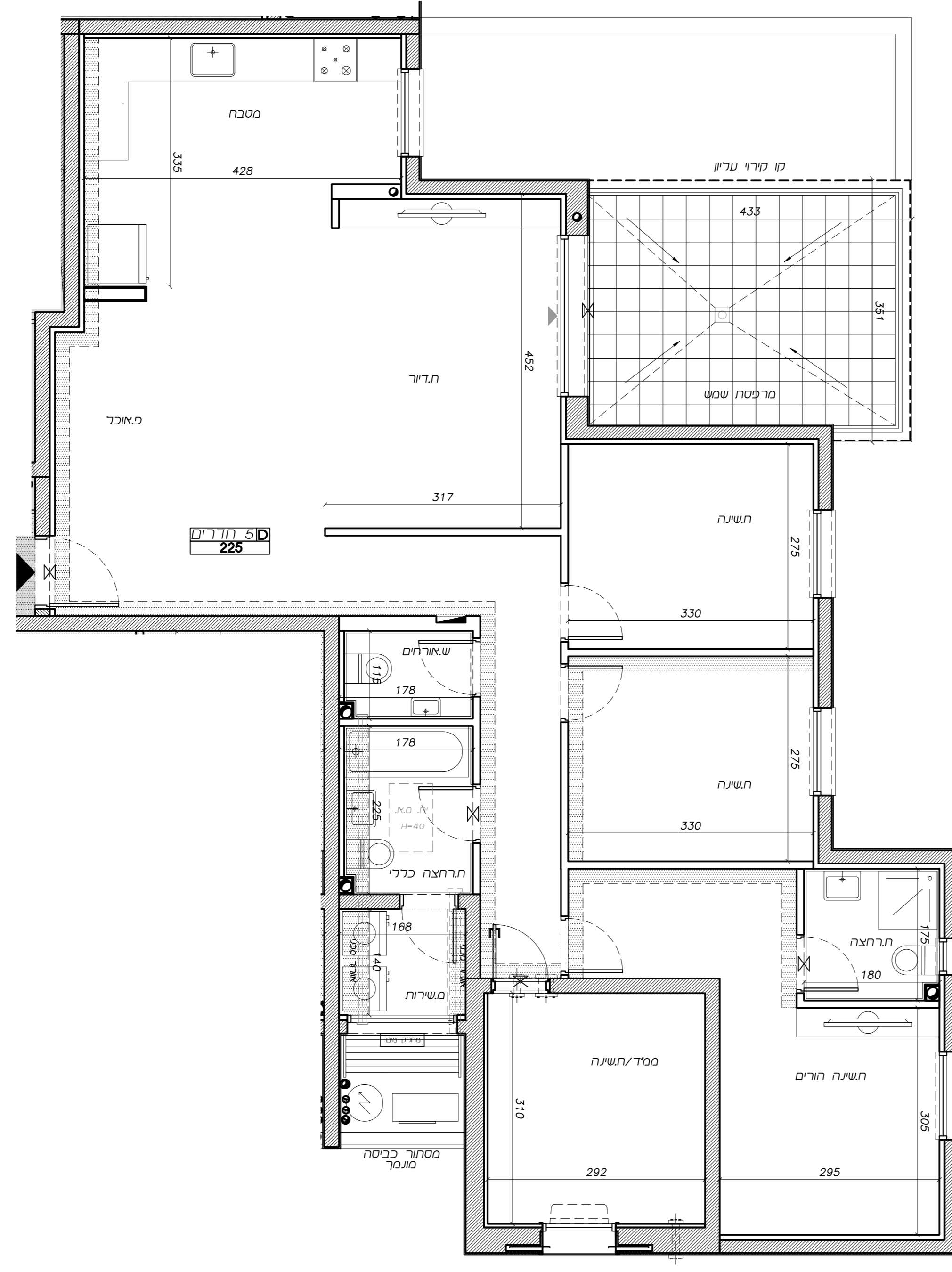
| | | |
|-------------------------|-----------------------|-----------------|
| | בניין C | |
| | תכנית דירה | |
| מס' חדרים: 5 | מס' דירה: 225 | קומה: 18 |
| קני"מ: 1:50 | תכנית מכר: 15 | תאריך: 06.05.19 |
| מס' חדרים: 482_Mecher_C | שם קובץ: 482_Mecher_C | מס' חדרים: 15 |

הערות כלליות לתכנית מכר:
לבניין ארכוס משותף

- התכנית הינה לאחר הודעת בנייה.
- פיתוח המגרש, מיקום חניית, אגרות האשפה, מתני נג, חשמל ותקשורת, ייקבעו סופית על ידי האדריכל, ונתאים לדרישת הרשויות המוסמכות.
- גבולות המגרש מוגדרים וקיימת תחום, ככל שיהיה, ייקבעו סופית בתשריט שאשר לרשום.
- גבולות המגרש והפיתוח וכן החלקים הממונים שבתכנית (ככל שיש כאלו) אינם סופיים ויקבעו סופית על ידי האדריכל, ונתאים לדרישת הרשויות המוסמכות.
- התוכנית המוגדרת נלווה, איכות ו/או אפקטיו ובגובה שונים, של מערכת משותפת שנתון כגון: סמ, ביוב, אורז, ניקון, נשאים מרצעים, ובשטחים מוצעים, לרבות במחסן מט/מחוח תחום שלא בהכרח מסומנים בתכנית המכר.
- נגג העליון ייקבעו מתקנים כגון קולט, שטח, מערכת מיוון אור ו/או כל מתקן אחר שקבע על ידי ההנדסה, ויטועד לשרת את הבניין, ו/או דירת פרטית, וכל כלי החלפת המגרה ו/או לדרישת הרשויות השונות, שלא בהכרח יוטעמו בתכנית המכר.
- פני הריצוף במחסנים יותקו ותוגדרו בכ 1 ס"מ מהמטרים.
- פיתוח המגרש, רישומים וכו', יהנם להתקנות בלבד, את ההנחה חייב הבנת הפיתוח המשותף בלבד.
- פיתוח רחובות/מחצלות בשטחים פרטים מחוץ לדירות, יהנם להתקנות בלבד, התייעוץ בשטח כלי החלפת המגרש.

לדירה

- הדירות המוצעות בתכנית הן מידות בנייה (ברוטו), מקרי גובה לקיר גובה ו/או קיר מסך (משל גובה מניעים), הדירות הנלוות (נט) של האוכלוס - מתגבלות על ידי החומר עובי הריצוף ו/או הריפוי בגלל צד כלי החדר.
- חיתוכים שטוחים מסוימות המוצעות בתכנית נג לאחור המרחב כאשר, כמותה מסוימת בגובהם ספיקה, לרבות בהכנסת עמודים, קורות או צנרת, או כמותה ספיקה בין הדרישת ההנדסית והמפרטים המבניים, וכן כמותה מדרגות הרשות, או מתגבלות על דיוק בנייתו וכדומה.
- לפי צד מכר דירות, העמדות בסידור האמור לא ייחשבו כמטריה ו/או א התמכה מאחורי זה ובתנאי שלא יעלו על 2% משטח הדירה ושטחים אחרים (למעט שטח חצר שבה מותרת מטריה בשטח של עד 8%).
- עקב מיקום המגורים, תעמדת מיוון אור ומערכת לאורוד, מכני, מרום ונלוות (כאם קיימים), כמו כן, כלבי כלי יתר המערכת מידות האורך יותקו וישומו המצבת הקרה ככל שירצה מוחות מקורות הגשון, שלא בהכרח יוטעמו בתכנית המכר.
- מיקום המצבת התקרה, בסידור וקיימות במסגרת, יכול להשתנות בהתאם לעורך על פי קביעת האדריכל.
- בחלק מהשטח כשחוח חילוקי און לקבעו סוף קבעו.
- מיקום צינורות אורוד ושורוד אורוד במסגרת ומיקום מתקן היטון יכול להשתנות בהתאם להחייבת פיקודת האורוד.
- מיקום המפוי של המצבת למתנים והמחיים, ייקבעו על פי קביעת המסגרת.
- מיקום המפוי של צנרת מי נשם, צנרת ניקון, קולטני ביוב ומפוי ביקודת, ברצפה ו/או תקרה ו/או בקירות ו/או ליד הקירות, נג אים אים מסומנים בתכנית המכר, ייקבעו על פי קביעת המסגרת, חרשם יותקו נישא למערכת משותפת העובדות בשטחים פרטים.
- קבועות המניפיה (ברזים, כורים, אטומות אמגנים וכו') המופיעות בתכנית זו יהנו להחמשה בלבד, און להחייבת לסדודות, מיקום המפויק און צנרת, אלא למספר מספר המכר בלבד.
- רצפת ו/או כל פרט אחר שלא יותקו במסגרת המפרט המכר, המופיעים בתכנית זו (כגון: כריים, סקר, מדיח כלים, סמנת כביסה וכו'), שארצתם לאורד המחשה בלבד, ובתאם למיקום ואינם כוללים בדירה ולכן אינם מרוזים חלק מהשטח.
- בתכנית המכר, בחלקם או בשלמותם, פרטי בלישת ו/או שטחים הנגעים מתכנון וביצוע של עבודות הנגיה, הקונסטרוקציה והמטריה, כגון עמודים, קורות, קווי צנרת, (נלוות/מסויים) וכו' ככל שמוסמנים, אינם סופיים, לרבות לא חזיה שם טענה ו/או חביעה כלשהי בעניין זה.
- לפני החשנת הריצוף, המשולב בחודים ובגגיה, סכנון הריצוף קבעו, אירועת קיר, אירועת המגרה, אירועת החזקה וכו', יש לקחת מידות בשטח באתר, רת לאחר ביצוע הבניה בפועל, ולאחר נגד הריפויים, און לכנעו ההסנה לדרישת און ציד על סמך תכנית זו.
- יתכנו שנויים המחחים, בגודלם, מיקוםם, כיוון פתיחתם של דלתות/חלונות, סמלית הריצוף המסומנים.
- פני הריצוף בחלק הדירה מוגדרים כ-1 ס"מ מעל הריצוף בסמלית חיצונית.
- פני הריצוף בחלק המסלח מוגדרים כ-2 ס"מ מעל הריצוף בדירה.
- פני הריצוף בחלק חודר/הרחבה מסומנים כ-1 ס"מ מעל הריצוף בדירה.
- מיקום המגבה יהנו ריעוני, דגם ואורד האירועת ייקבעו בהתאם למצויין במפרט המכר.
- כיוון פתיחת חלונות/לחות/לחות לרבות סמך כמפיים המוגנים בתכנית יהנם להחמשה בלבד, הביצוע בשטח יעשה לפי החיות יועת אלמנטים.
- במסגרת של מטריה בין תכנית זו למפרט המכר - קבעו מפרט המכר.



1:75

| | |
|--|-------------|
| | דוד מים |
| | חלון חשמל |
| | מחלק מים |
| | הפרשי מפלס |
| | תליית כביסה |
| | הכנה למדוחם |
| | זוד מים |

| | |
|--|-------|
| | כריים |
| | מקור |