

מיפוס: B
מטי חדרים: 5
מטי דירה: 142
קומה: 1

קני"מ: 1:50
תכנית מכר: 15
חומר: 06.05.19 : שם קובץ: 482_Mecher_C : מהדורה

הערות כלליות לתכנית מכר:
לבניין ארכוס משותף

- התכנית הינה לאחר הודעת בנייה.
- פיתוח המגרש, מיקום חניית, אגרות האשפה, סמנטי נג, חשמל ותקשורת, ייקבעו סופית על ידי האדריכל, ובהתאם לדרישות הרשויות המוסמכות.
- גבולות המגרש מוגדרים ונקודות המדידה, ככל שיהיה, ייקבעו סופית בתשריט שאושר לרישום.
- גבולות המגרש והפיתוח וכן החלקים הממונים שבתכנית (ככל שיש כאלה) אינם סופיים ויקבעו סופית על ידי האדריכל, ובהתאם לדרישות הרשויות המוסמכות.
- היתרון המוגדר נלווה, איכות ו/או אופקיות ובגובהם שונים, של מטרות משותפות שונות כגון: סים, ביוב, אורז, ניקון, נשאים מ"מים, ונשאים מ"מים, לרבות בחמת/מטח/מחמת חניית שלא בהכרח מסומנים בתכנית המכר.
- נגג העליון ייקבעו מתקנים כגון קולטני שמש, מטרות מיון אורז ו/או כל מתקן אחר שקבע על ידי התכנית, וישודר לשרת את הבניין, ו/או דירת פרטית, הכל לפי החלטת המנהל ו/או לדרישות הרשויות השונות, שלא בהכרח יסומנו בתכנית המכר.
- פני הריצוף במסגרת יתכן ותגדרו בכ 1 ט"ס מהמטרים.
- סיפון המסלול, רישומים וכו', יהנם להשתמש בכבר, את הוודעה חייב מבנית ופיתוח המבנה בלבד.
- סיפון רחובות/מרחבים נשאים פרטים מחוץ לדירות, יהנם להשתמש בלבד, הריצוף בשטח לפי החלטת התכנית.

לדירה

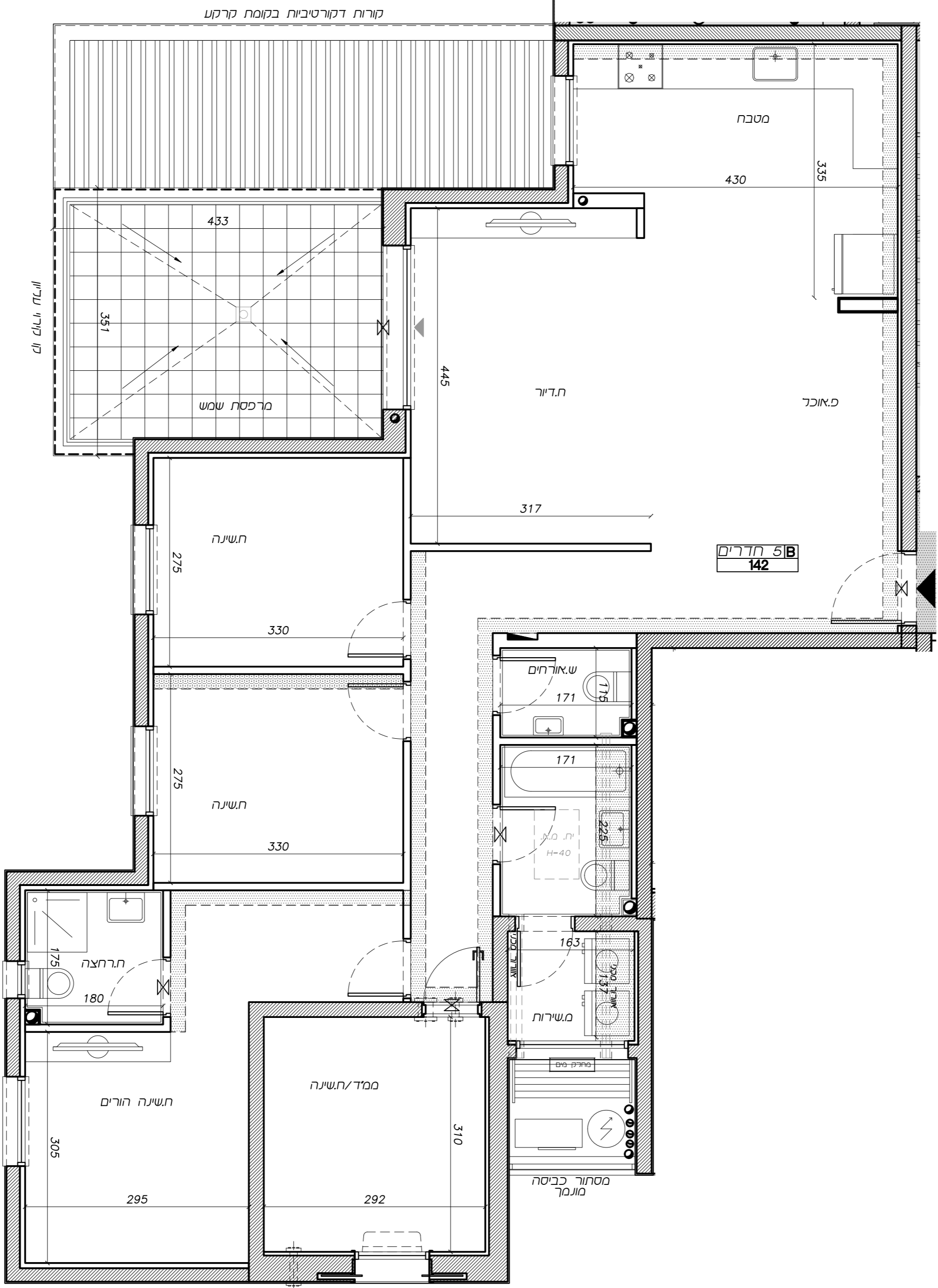
- המידות המתוארות בתכנית הן מידות בנייה (ברוטו), מקרי גובה לקיר גניה ו/או קיר מסך (משל גובה מנעלים), המידות הנלוות (נטף) של האוכלים - מתקבלות על ידי רישומי עובי הריצוף ו/או רישומי גובה של לפי המדור.
- התכנית טופחה ומסומנת ומסומנת בתכנית נג לאחר המדידה באזור, כמותה מסוימת ובגובה ספירתי התכנית והפיתוח, לרבות התכנית עשויים, קורות או צנרת, או כמותה מסוימת בין הדרישות והמפרטים והגבשים, וכן כמותה מדרגות הרשות, או מתקבלות על דיוק ביצוע וכדומה.
- לפי צו מכר דירות, העמותה מביטלת באזור לא יישבנו בסטייה ו/או א התאמה מאוחרת זה ובתנאי שלא יעלו על 2% משטח הדירה ושטחים אחרים (למעט שטח חצר שבה מותרת סטייה בשטח של עד 8%).
- עקב מיקום המגורים, תעלה מיון אורז ומטרות לאורך מכוני, ממים ונלוות (כאם פייסום), כמו כן, כלבי כל יחד המטרות המידות האורך יתכן וישונו המבנה הקורה ככל שירושם סמותת לתקנות התכנית, שלא בהכרח יסומנו בתכנית המכר.
- מיקום המבנה התקרה, מדידה וקיימות במסגרת, יכול להשתנות בהתאם לעורך על פי קביעת האדריכל.
- בחלון המשמש כמחמת חילוף אין לקבוע סורת קבוע.
- מיקום צינורות אורזור ושורזור אורז במסגרת ומיקום מתקן הסיפון יכול להשתנות בהתאם להחלטות פיקודת האזור.
- מיקום המפוי של הבנות למתנים והמפויים, ייקבעו על פי קביעת המסגרת.
- מיקום המפוי של צנרת מי נשם, צנרת ניקון, קולטני ביוב ומפוי ניקודות, ברצפה ו/או תקרה ו/או בקירות ו/או ליד הקירות, נג אים אים מסומנים בתכנית המכר, ייקבעו על פי קביעת המסגרת, חרשם יוקת נישא למטרות משותפות העובדות בשטחים פרטיים.
- קבועות המניפוליה (ברזים, כורים, אטולות אמגנים וכו') המופיעות בתכנית זו יהנן להמשה בכבר, אין להחייסם למדידות, מיקום המדיקה או צורתן, אלא למטרות כמטרות המכר בכבר.
- רצפת ו/או כל פרט אחר שלא יענו במסגרת המטרות המכר, המפויים בתכנית זו (כגון: כריים, סקר, מדיח כלים, מכונת כביסה וכו'), שאושרים לאורך המשה בכבר, ובהתאם למיקום ואים כוללים בדירה ולכן אים מרוזים חלק מהמטרה.
- בתכנית המכר, בחלקם או בשלמותם, פרטי בליטות ו/או שטחים הנגשים מתכנון וביצוע של עבודות הנגיה, הקונסטרוקציה והמטרות, כגון עמודים, קורות, קוי צנרת, (נלוות/מפויים) וכו' ככל שסומנים, אים סופיים, לרבות לא חזיה שם טענה ו/או חביעה כלשהי בעניין זה.
- לפני הוספת הריצוף, המושלכ בתורים ובגניה, סכנון הריצוף קבוע, אידוע קיר, אידועות מסגרת, אידועות רחבה וכו', יש לקחת מידות בשטח באור, רק לאחר ביצוע הבניה בפועל, ולאחר נמר הריפויים, אין לכבוע המנה לדרישה או ציד על סמך תכנית זו.
- יתכנו שנויים המוחים, בגודלם, מיקוםם, כיוון פתיחתם של דלתות/חלונות, מדרגים או צורות, לרבות שנויים בחזיתות בדם פתיחתם אלא מסומנים.
- כניסה למסגרת המשותפת - אפשר שיהיה סף/מדרגה, עד 20 ס"מ בין שני מנעלי הריצוף המסומנים.
- פני הריצוף בתוך הדירה מוגדרים כ-1 ט"ס מעני הריצוף בסנאה חיצונית.
- פני הריצוף בתוך המסלול מוגדרים כ-2 ט"ס מעני הריצוף בדירה.
- פני הריצוף בתוך חדר/הרחבה מסומנים כ-1 ט"ס מעני הריצוף בדירה.
- סיפון המבנה יהנן רישוני, דגם ואורך האידוע ייקבעו בהתאם למצויין במסגרת המכר.
- כיוון פתיחת חלונות/לחות לרבות לרבות ססי כנפיים המוגנים בתכנית יהנם להמשה בכבר, הביצוע בשטח יעשה לפי החזית יועת אלמנטים.
- במסגרת של סתירה בין תכנית זו למסגרת המכר - יקבע מפרט המכר.

מקרא:

	לוח חשמל
	מחלק מים
	הפרשי מפלס
	תליית כביסה
	הכנה למדחס
	דוד מים

הצעה למיקום בלבד

	כיריים
	מקרר



1675

1210