

	בניין C
	תכנית דירה
מיפוס:	C
מטי חדרים:	4
מטי דירה:	141
קומה:	1

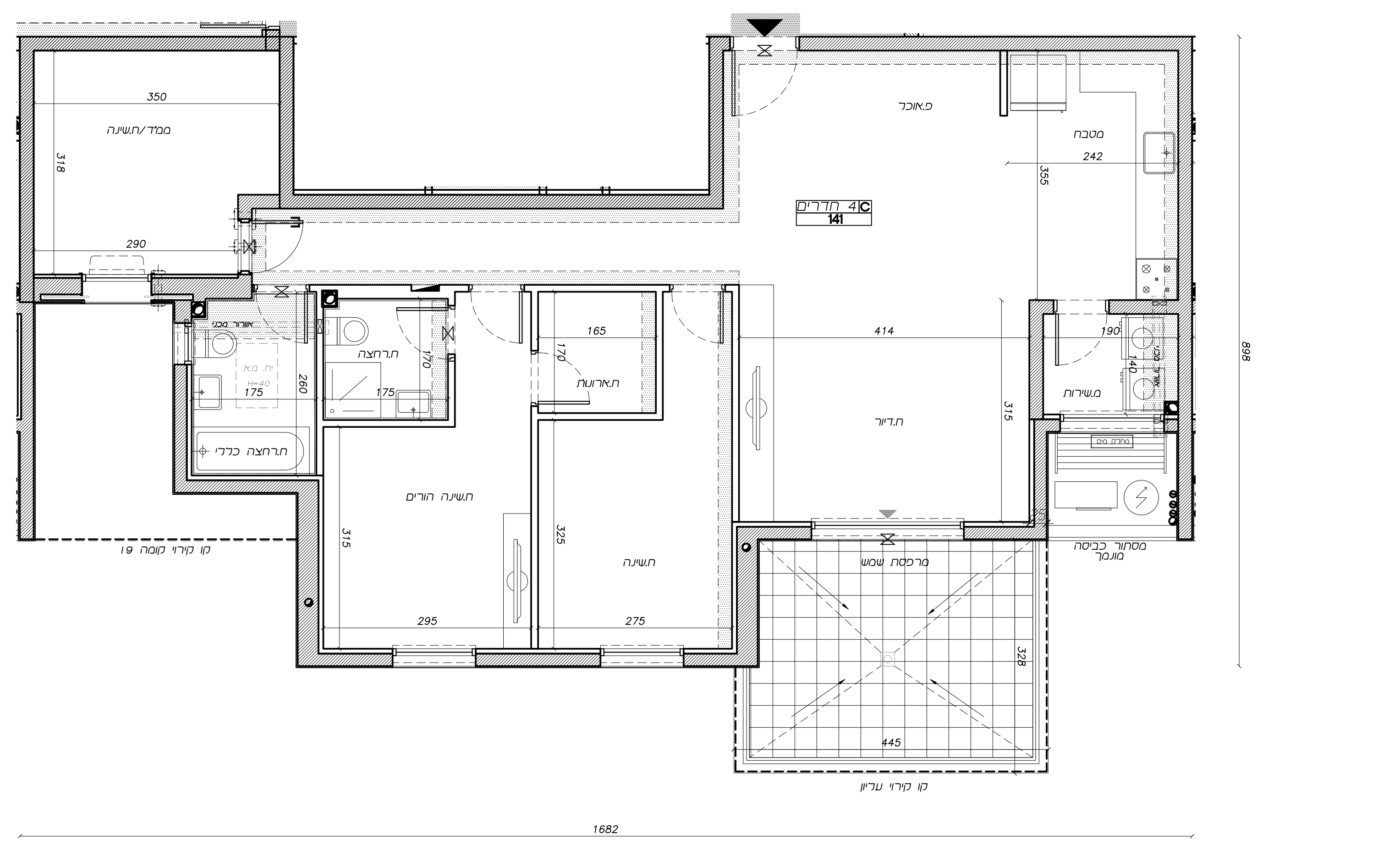
קני"מ:	1:50
תכנית מכר:	15
תאריך: 06.05.19	שם קובץ: 482_Mecher_C
מחזור:	מחזור:

הערות כלליות לתכנית מכר:

- לבניין ארכוש משותף**
1. התכנית הינה לאחר היתר בניה.
 2. פיתח המגרש, מיקום חניית, אגרות האשפה, מתקני נג, חשמל ותקשורת, ייקבעו סופית על ידי האדריכל, ובהתאם לדרישת הרשויות המוסמכות.
 3. גבולות המגרש מתגברים והיקות האגרה, ככל שיהיו, ייקבעו סופית בתשריט שישאר לרישום.
 4. גבולות המגרש והפיתוח וכן החלקים הממונים שבתכנית (ככל שיש כאלה) אינם סופיים וייקבעו סופית על ידי האדריכל, ובהתאם לדרישת הרשויות המוסמכות.
 5. מיתוס המגרש נבדל, אבנית ו/או אופקית ובגובה שונים של מערכות נשמות שונות כגון: סמ, ביוב, אורז, ניקון, נשמות מי שמים, ונשמות מטמנים, לרבות נשמות מטמ/מחנות חניית שלא בהכרח מטמנים בתכנית המכר.
 6. נגד העליון ייקבעו מתקנים כגון קולטני שמש, מערכות מיזוג אוויר ו/או כל מתקן אחר שקבע על ידי התכנית, וימועד לשרת את הבניין, ו/או דירת פרטית, וכל כלי החלפת המגרה ו/או לדרישת הרשויות השונות, שלא בהכרח יסומנו בתכנית המכר.
 7. פני הריצוף במתכנית יחזק ותגדלו בכ 1 ס"מ מעל המטמנים.
 8. פיסון המסלול, רישומים וכו', יהנם להחלטות בלבד, את הוצאה חייב תכנית הפיתוח המאושרת בלבד.
 9. פיסון רחובות/מסלולים נשמות פרטים מחזק לדירות, יהנם להחלטות בלבד, הביצוע נשמת כלי החלפת המגרה.

לדירה

1. הדירות המותרות בתכנית הן מידות בניה (ברזנט), מקור בניה לקיר בניה ו/או קיר מסך (משל נגד מניעים), הדירות הנלוות (נגד) של האוכלוס - מתגבלות על ידי החומר עובי הריצוף ו/או הריפוי בגלל צד כלי החדר.
2. חיתוכי טיפוס מותרות ומתגבלות בתכנית נגד לאחר המסחה כאשר, כמותה מסוימת בגובה סלילי התכנית והביצוע, לרבות התכנית, קורות או צנרת, או מוטאפה מוטאפה בין הדרישת הרגולטורית והמסלולים, וכן כמותה מדרגות הרשות, או מתגבלות על דיוק הביצוע וכדומה.
3. לפי צד מכר דירות, המעלות במידות כאשר לא יישונו במסלול ו/או א התמאה מחזור זה ובתנאי שלא יעלו על 2% משטח הדירה ושטחים אחרים (למשל שטח חצר שבה מותרת טעיה בשטח של עד 8%).
4. עקב מיקום המגורים, העלות מיזוג אוויר ומערכות לאורז, מכני, מותם ונלוותם (כאם פייסום), כמו כן, כלבי כל יתר המערכות מידות האורז יחזק וישו המערכת הקרה ככל שירדש מותרת לקורות הגטון, שלא בהכרח יסומנו בתכנית המכר.
5. מיקום המערכת התקרה, מידות וקיימות במסלול, יכול להשתנות בהתאם לערך של פי קביעת האדריכל.
6. בחלקו המשותף כמות חילוקין אין לקבוע סוגר קבוע.
7. מיקום צינורות אורזר ושורזר אורזר במסלולים וסיקום מתקן הסיקום יכול להשתנות בהתאם להחייבת פיקודת האורזר.
8. מיקום המופי של הדמנות למתנים והמתנים, ייקבעו על פי קביעת המסלולים.
9. מיקום המופי של צנרת מי נשם, צנרת ניקון, קולטני ביוב ומתן ביקורת, ברזפה ו/או תקרה ו/או בקירות ו/או ליד הקירות, נגד אים אים מסומנים בתכנית המכר, ייקבעו על פי קביעת המסלולים, חרשם יוקת נישת למערכת נשמות העובדות בשטחים פרטים.
10. קבועת המנישה (ברזים, כורים, אטלות אמגנים וכו') המופיעות בתכנית זו יהנן להחמשה בלבד, אין להחייבם למידותיהן, מיקום המודיק או צורתן, אלא למסלול במסלול המכר בלבד.
11. רדמט ו/או כל כלי אחר שלא יענו במסלול במסלול המכר, המופיעים בתכנית זו (כגון: כיריים, סקר, מודיק כלים, סכנת כביסה וכו'), שארצתם לאורז המחשה בלבד, ובתאמה למיקוםם ואינם כוללים בדירה ולכן אינם מוטאים חלק מהמסלול.
12. בתכנית המכר, בחלקם או בשלמותם, פרטי בלישת ו/או שטחים התכנית מתכנון וביצוע של עבודות הנגיה, הקונסטרוקציה והמערכות, כגון עמודים, קורות, קוי צנרת, (נלוות/מסלולים) וכו' ככל שסומנים, אינם סופיים, לרבות לא חזיה שם טענה ו/או חביעה כלשהי בעניין זה.
13. לפני המסחור הריצוף, המושלכ בהדרים ובנגיה, סכנו הריצוף קבוע, אידות קיר, אידות מעטת, אידות חזקה וכו', יש לקחת מידות בפועל במידה, רק לאחר ביצוע הבניה בפועל, ולאחר נגד הריפויים, אין לכנעה המסחור לדיקטט או ציד על סמך תכנית זו.
14. חיתוכי שניים המותרים, בגודלם, מיקוםם, כיוון פתיחתם של דלתות/חלונות, מדרגים או צורתם, לרבות שניים בחזיתות בהם פתוחים אלא מסומנים.
15. כבישה למסלול המשותף - אפשר שיהיה סף/מדרגה, עד 20 ס"מ בין שני מסלולי הריצוף המסומנים.
16. פני הריצוף בתוך הדירה מתגברת כ-1 ס"מ מעל הריצוף בסנאה חיצונית.
17. פני הריצוף בתוך המסלול מתגברת כ-2 ס"מ מעל הריצוף בדירה.
18. פני הריצוף בתוך חדר/הדמנה מסומנים כ-1 ס"מ מעל הריצוף בדירה.
19. מיקום המטבח יהנן רעיוני, דגם ואורז הארונות ייקבעו בהתאם למסלול במסלול המכר.
20. כיוון פתיחת חלונות/דלתות לרבות סמך כפיים המוגנים בתכנית יהנם להחמשה בלבד, הביצוע נשמת יעשה לפי החזית יעקן אלמנטים.
21. במסלול של סחיה בין תכנית זו למסלול המכר - יקבע מסלול המכר.



מקרא:

	דוד מים		דוד מים
	לוח חשמל		לוח חשמל
	מחלק מים		מחלק מים
	הפרשי מפלס		הפרשי מפלס
	תליית כביסה		תליית כביסה
	הכנה למדחס		הכנה למדחס
	שטח משותף		שטח משותף
	אלמנט קונסטי		אלמנט קונסטי
	חצר פרטית		חצר פרטית
	ניגון משותף		ניגון משותף
	שניל משותף		שניל משותף
	הנסכת תקרה		הנסכת תקרה

הצעה למיקום בלבד

	כיריים		כיריים
	מכונת כביסה / מייבש כביסה		מכונת כביסה / מייבש כביסה